

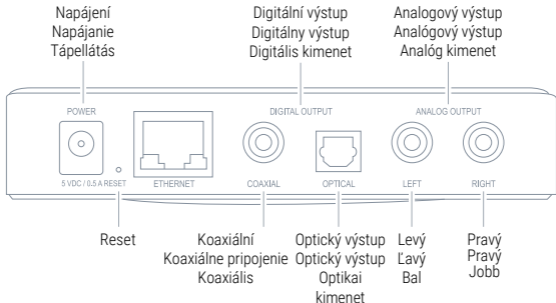
eve play ▶))

Začínáme

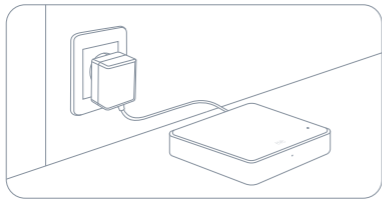
Začínáme

Bevezetés

Seznamte se • Zoznámte sa s Eve Play • Ismerkedjen meg Eve Play-jel



Začínáme • Začíname • Bevezetés



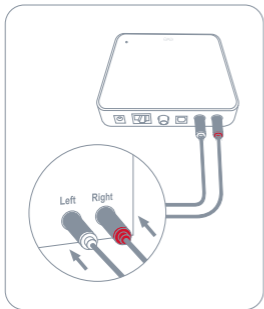
①

Připojte zařízení Eve Play k napájecímu adaptéru a ten připojte k napájení.

Pripojte zariadenie Eve Play k napájacíemu adaptéru a ten pripojte k napájaniu.

Csatlakoztassa az Eve Play-t a hálózati adapterhez, és azt csatlakoztassa a tápegységhez.

Začínáme • Začínáme • Bevezetés



- ② Pomocí přiloženého kabelu RCA připojte přehrávač Eve Play k vašemu stereu nebo přijímači se zesilovačem. Případně můžete pro připojení k vašemu systému použít také digitální výstupy.

Pomocou priloženého kábla RCA pripojte prehrávač Eve Play k svojmu stereu alebo prijímaču so zesilňovačom. Prípadne môžete na pripojenie k svojmu systému použiť aj digitálne výstupy.

Csatlakoztassa a mellékelt RCA-kábellel az Eve Play-t a sztereójához vagy erősítővel ellátott vevőegységéhez. A rendszerhez való alternatív csatlakozáshoz a digitális kimeneteket is használhatja.

3

Z App Store si stáhněte aplikaci Eve.

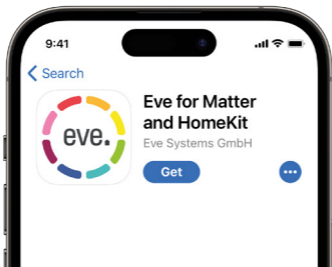
Z App Store si prevezmite aplikáciu Eve.

Töltse le az App Store-ból az Eve alkalmazást.

 Eve



Download on the
App Store



4

Otevřete aplikaci Eve a klepněte na položku Add Accessory (Přidat příslušenství). Eve vás nyní provede procesem instalace.

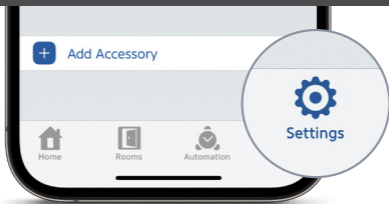
Otvorte aplikáciu Eve a kliknite na položku Add Accessory (Pridať príslušenstvo). Eve vás teraz prevedie procesom inštalácie.

Nyissa meg az Eve alkalmazást, majd kattintson az Add Accessory (Tartozék hozzáadása) opcióra. Az Eve ekkor végigvezeti a telepítés teljes folyamatán.



Add Accessory

Začínáme • Začíname • Bevezetés



Pokud jste již nastavovali nějaké jiné příslušenství, přejděte do nastavení Eve (Settings) a přidejte do vašeho domu Eve Play.

Pokiaľ ste už nastavovali nejaké iné príslušenstvo, prejdite do nastavenia Eve (Settings) a pridajte do svojho domu Eve Play.

Ha már a korábbiakban telepített más tartozékot, lépjen be az Eve beállításaiba (Settings), majd adja hozzá az otthonához az Eve Play.

Začínáme • Začíname • Bevezetés



Začínáme • Začíname • Bevezetés

Hi-Fi přijímače a další zařízení mohou způsobit zpožděný výstup vstupních signálů, což vede při použití více výstupních zařízení AirPlay k asynchronnímu přehrávání. Aplikace Eve Play dokáže toto zpoždění zohlednit a zajistit současné a synchronizované přehrávání na všech výstupních zařízeních.

Hi-Fi prijímače a ďalšie zariadenia môžu spôsobiť oneskorený výstup vstupných signálov, čo vedie pri použití viacerých výstupných zariadení AirPlay k asynchrónnemu prehrávaniu. Aplikácia Eve Play dokáže toto oneskorenie zohľadniť a zaistiť súčasné a synchronizované prehrávanie na všetkých výstupných zariadeniach.

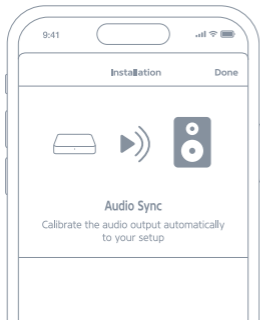
A Hi-Fi vevők és más eszközök a bemeneti jelek kimenetén késleltetését okozhatják, ami több AirPlay kimeneti eszköz használata esetén aszinkron lejátszáshoz vezethet. Az Eve Play alkalmazás képes figyelembe venni ezt a késleltetést, és az összes kimeneti eszközön biztosítja az egyidejű és szinkronizált lejátszást.

Začínáme • Začíname • Bevezetés

Chcete-li automaticky kalibrovat zvukový výstup podle vaší sestavy, aktivujte v aplikaci Eve funkci Audio Sync. Zpoždění bude automaticky určeno pomocí vestavěného mikrofónu a synchronizováno se všemi ostatními výstupními zařízeními prostřednictvím AirPlay. V případě potřeby můžete zpoždění upravit také ručně.

Ak chcete automaticky kalibrovať zvukový výstup podľa svojej zostavy, aktivujte v aplikácii Eve funkciu Audio Sync. Oneskorenie sa automaticky určí pomocou zabudovaného mikrofónu a zosynchronizuje so všetkými ostatnými výstupnými zariadeniami prostredníctvom AirPlay. V prípade potreby môžete oneskorenie upraviť aj ručne.

A szett audiokimenetének automatikus kalibrálásához aktiválja az Eve-ben az Audio Sync funkciót. A késleltetés a beépített mikrofon segítségével kerül automatikusan meghatározásra, majd az AirPlay-en keresztül az összes többi kimeneti eszközzel szinkronizálásra. A késleltetés szükség esetén manuálisan is beállítható.



Ujistěte se, že mikrofon Eve Play není zakrytý.

Uistite sa, že mikrofón Eve Play nie je zakrytý.

Győződjön meg róla, hogy az Eve Play mikrofon nincs letakarva.



Užívejte si přístroj • Užívajte si prístroje • Használja a készüléket



No Eve Cloud

Žádný Eve Cloud
Žiadny Eve Cloud
Nincs Eve Cloud



No Registration

Žádná registrace
Žiadna registrácia
Semmilyen regisztráció



No Tracking

Žádné profilování
Žiadne profilovanie
Nincs profilozás

Pozvání Eve Play k vám domů je čistě osobní záležitostí: Eve neshromažďuje vaše osobní údaje tím, že by vás nutila zřídit si účet nebo registrovat Eve Play. Žádné z vašich údajů nebudou nikdy vystaveny v žádné firemní databázi. Více se dozvíte na evehome.com/privacy

Pozvanie Eve Play k vám domov je čisto osobnou záležitosťou: Eve nezhrmažďuje vaše osobné údaje tým, že by vás nútila zriadiť si účet alebo registrovať Eve Play. Žiadne z vašich údajov nebudú nikdy vystavené v žiadnej firemnej databáze. Viac sa dozviete na evehome.com/privacy

Az Eve Play meghívása az Ön otthonába tisztán személyes kérdés: Az Eve nem gyűjti az Ön személyes adatait azzal, hogy fiók létrehozására vagy beregisztrálásra kényszerítené Önt az Eve Play szolgáltatásba. Az adatai soha nem kerülnek nyilvánosságra semmilyen vállalati adatbázisban. Tudjon meg többet az evehome.com/privacy weboldalon

Právní informace • Právne informácie • Jogi információk

	FCC	IC	CE
Wi-Fi 2.4 GHz	2412 – 2462 MHz	2412 – 2462 MHz	2412 – 2472 MHz
Wi-Fi 5 GHz (Band 1 & 2)	5180 – 5320 MHz	5180 – 5320 MHz	5180 – 5320 MHz
Wi-Fi 5 GHz (Band 3)	5500 – 5700 MHz	5500 – 5580 MHz 5660 – 5700 MHz	5500 – 5700 MHz
Wi-Fi 5 GHz (Band 4)	5725 – 5850 MHz	5725 – 5850 MHz	N/A

EU: max. EIRP: 20 dBm (2.4 GHz) / 23 dBm (5 GHz)

Právní informace • Právne informácie • Jogi információk

Hereby, Eve Systems declares that this device is in compliance with the essential requirements and other relevant provisions of Directive 2014/53/EC. The declaration of conformity is available at www.evehome.com/doc

Frequency range: 2402 – 2480 MHz (BLE)

Product: 10EBR8701 • Model: 20EBR8701 • Part: 51EBR8701

Eve Systems GmbH, Rotkreuzplatz 1, 80634 Munich, Germany

Společnost Eve Systems tímto prohlašuje, že toto zařízení je v souladu se základními požadavky a dalšími příslušnými ustanoveními směrnice 2014/53/ES. Prohlášení o shodě je k dispozici na adrese www.evehome.com/doc

Frekvenční rozsah: 2402 - 2480 MHz (BLE)

Výrobek: 10EBR8701 • Model: 20EBR8701 • Díl: 51EBR8701

Eve Systems GmbH, Rotkreuzplatz 1, 80634 Munich, Německo

Spoločnosť Eve Systems týmto vyhlasuje, že toto zariadenie je v súlade so základnými požiadavkami a ďalšími príslušnými ustanoveniami smernice 2014/53/ES. Vyhlásenie o zhode je k dispozícii na adrese www.evehome.com/doc

Frekvenčný rozsah: 2402 - 2480 MHz (BLE)

Výrobok: 10EBR8701 • Model: 20EBR8701 • Diel: 51EBR8701

Eve Systems GmbH, Rotkreuzplatz 1, 80634 Munich, Nemecko

Az Eve Systems társaság ezúton kijelenti, hogy ez a készülék megfelel a 2014/53/EK irányelv vonatkozó rendelkezéseinek. A megfelelőségi nyilatkozat a www.evehome.com/doc oldalon található.

Frekvencia-tartomány: 2402 - 2480 MHz (BLE)

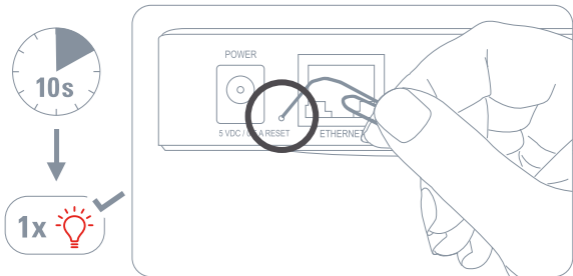
Termék: 10EBR8701 • Modell: 20EBR8701 • Alkatrész: 51EBR8701

Eve Systems GmbH, Rotkreuzplatz 1, 80634 Munich, Németország



raccolta
carta

Reset • Reset • Reset





Uchovávejte prosím svůj instalační kód HomeKit na bezpečném místě.
Potřebujete ho, abyste bezpečně přidali Eve do svého domu, a nikdo kromě vás nemá jeho kopii.

Uchovávejte, prosím, svoj inštalračný kód HomeKit na bezpečnom mieste.
Potrebujete ho, aby ste bezpečne pridali Eve do svojho domu, a nikto okrem vás nemá jeho kópiu.

Kérjük, biztonságos helyen őrizze meg a HomeKit telepítő kódot.
Szüksége van rá az Eve biztonságos hozzáadásához otthonához, és Önön kívül senki nem rendelkezik a másolatával.



eve play ▶))



Místnost • Miestnosť • Helyiség:

Poznámky • Poznámky • Megjegyzések:

