

eve play ▶))

Get Started

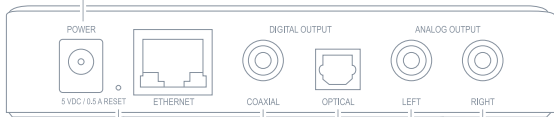
Erste Schritte

Prise en main

Meet Eve Play • Das ist Eve Play • Découvrez Eve Play

Stromversorgung

Entrée du bloc
d'alimentation



Zurücksetzen
Réinitialisation

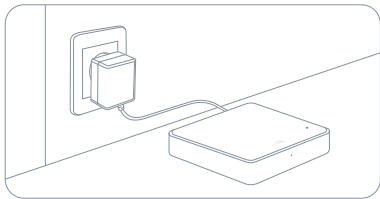
Coaxial
Coaxiale

Optischer
Ausgang
Optique

Links
Gauche

Rechts
Droite

Get started • Erste Schritte • Prise en main



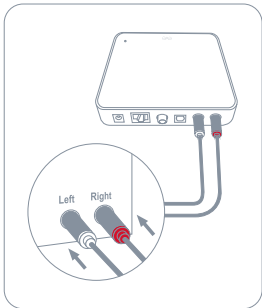
①

Connect Eve Play to the power adapter and connect it to the power supply.

Verbinde Eve Play mit dem mitgelieferten Netzteil und schlieÙe es an die Stromversorgung an.

Branchez Eve Play à l'adaptateur secteur et au bloc d'alimentation.

Get started • Erste Schritte • Prise en main



- ② Use the included RCA cable and connect Eve Play to your stereo or amplified receiver. Alternatively, you can also use the digital outputs to connect it to your system.

Nutze das mitgelieferte Cinchkabel und verbinde Eve Play mit deiner Stereoanlage oder deinem Receiver. Alternativ kannst du auch die digitalen Ausgänge für den Anschluss an deine Anlage verwenden.

Utilisez le câble RCA fourni pour brancher Eve Play à votre chaîne hi-fi ou à votre amplificateur. Vous pouvez aussi utiliser les sorties numériques pour raccorder Eve Play à votre système.

3

Download the Eve app from the App Store.

Lade die Eve-App aus dem App Store herunter.

Téléchargez l'app Eve sur l'App Store.

 Eve



Download on the
App Store

Get started • Erste Schritte • Prise en main



4

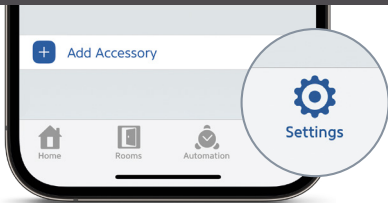
Open the Eve app and tap Add Accessory. Eve will now guide you through the setup process.

Öffne die Eve-App und tippe auf Zubehör hinzufügen. Eve führt dich nun durch die Einrichtung.

Ouvrez l'app Eve et touchez Ajouter un accessoire. Eve vous guidera alors tout au long du processus de configuration.

Add Accessory

Get started • Erste Schritte • Prise en main

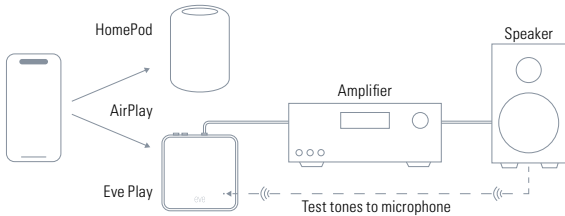


If you have already set up another accessory, go to Settings in Eve to add Eve Play to your home.

Wenn du Eve bereits zuvor eingerichtet hast, öffne die Eve-Einstellungen und füge Eve Play hinzu.

Si vous avez déjà configuré un autre accessoire, accédez aux réglages d'Eve pour ajouter Eve Play à votre domicile.

Get started • Erste Schritte • Prise en main



Get started • Erste Schritte • Prise en main

Hi-Fi receivers and other devices can cause delayed output of input signals, resulting in asynchronous playback when using multiple AirPlay output devices. Eve Play can take the delay into account ensuring simultaneous and synchronized playback on all output devices.

Hi-Fi-Receiver und andere Endgeräte können eine verzögerte Ausgabe von Eingangssignalen verursachen, die bei Verwendung von mehreren AirPlay-Ausgabegeräten zu einer asynchronen Wiedergabe führt. Eve Play kann diese Verzögerung berücksichtigen, sodass auf allen Ausgabegeräten sämtliche Inhalte gleichzeitig und synchron wiedergegeben werden.

Les récepteurs hi-fi et d'autres appareils peuvent entraîner un décalage des signaux d'entrée, et donc désynchroniser la lecture quand vous utilisez plusieurs périphériques de sortie AirPlay. Eve Play peut tenir compte de ce décalage pour permettre une lecture simultanée et synchronisée sur tous les périphériques de sortie.

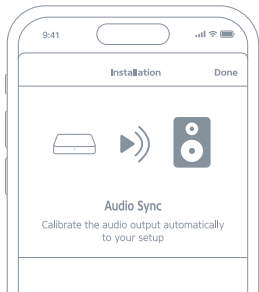
Get started • Erste Schritte • Prise en main

To calibrate the audio output automatically to your setup, activate Audio Sync in the Eve app. The delay will be automatically determined using the built-in microphone and synchronized with all other output devices via AirPlay.

If needed, you can also adjust the delay manually.

Aktiviere Audio Sync in der Eve-App, um die Audioausgabe automatisch auf dein Setup zu kalibrieren. Dafür wird die Verzögerung automatisch anhand des integrierten Mikrofons ermittelt und über AirPlay mit sämtlichen anderen Ausgabegeräten synchronisiert. Falls erforderlich, kannst du die Verzögerung auch nachträglich anpassen.

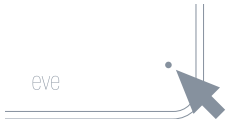
Pour étalonner automatiquement la sortie audio en fonction de votre configuration, activez la synchronisation audio dans l'app Eve. Le décalage sera déterminé automatiquement à l'aide du micro intégré pour permettre la synchronisation avec tous les autres périphériques de sortie via AirPlay. Si nécessaire, vous pouvez aussi ajuster le décalage manuellement.



Ensure that the microphone of Eve Play is not covered.

Beachte, dass das Mikrofon von Eve Play nicht abgedeckt ist.

Faites attention à ne pas couvrir le micro d'Eve Play.



Enjoy • Viel Spaß • Profitez-en bien



**100 %
Privacy**



No Eve Cloud

Keine Eve-Cloud
Pas de cloud Eve



No Registration

Keine Registrierung
Pas d'inscription



No Tracking

Kein Tracking
Pas de pistage

Inviting Eve Play into your home is a purely personal affair: Eve does not harvest your personal data by forcing you to set up an account or registering Eve Play. None of your details will ever be exposed to any company database. Learn more: <https://www.evehome.com/en/privacy>

Eve Play in dein Zuhause einzuladen bleibt eine ganz private Sache: Eve sammelt keine personenbezogenen Daten - du musst keinen Account erstellen und dein Eve Play nicht registrieren. Niemals werden Informationen über dich in irgendeiner Datenbank gespeichert. Mehr dazu unter [evehome.com/de/privatsphaere](https://www.evehome.com/de/privatsphaere).

Lorsque vous accueillez Eve Play au sein de votre domicile, il s'agit d'une transaction entièrement personnelle : Eve ne collecte pas vos données personnelles et ne vous force pas à configurer un compte ni à enregistrer votre Eve Play. Vos informations personnelles ne se retrouveront en aucun cas dans les bases de données d'autres entreprises. En savoir plus : <https://www.evehome.com/en/privacy>

Legal Information • Rechtliche Hinweise • Informations légales

This device complies with part 15 of the FCC Rules and Industry Canada licence-exempt RSS standard(s). Operation is subject to the following two conditions: (1) This device may not cause interference, and (2) this device must accept any interference received, including interference that may cause undesired operation.

This equipment has been tested and found to comply with the limits for a Class B digital device, pursuant to part 15 of the FCC Rules. These limits are designed to provide reasonable protection against harmful interference in a residential installation. This equipment generates, uses and can radiate radio frequency energy and, if not installed and used in accordance with the instructions, may cause harmful interference to radio communications. However, there is no guarantee that interference will not occur in a particular installation. If this equipment does cause harmful interference to radio or television reception, which can be determined by turning the equipment off and on, you are encouraged to try to correct the interference by one or more of the following measures: reorient or relocate the receiving antenna; increase the separation between the equipment and receiver; consult the dealer or an experienced radio/TV technician for help. This Class B digital apparatus complies with Canadian ICES-003.

Changes or modifications not expressly approved by Eve Systems could void your authority to operate this device.

This equipment complies with FCC RF, IC RSS-102 and CE radiation exposure limits set forth for an uncontrolled environment. This equipment should be installed and operated with a minimum distance of 20 centimeters between the radiator and your body. This transmitter must not be co-located or operating in conjunction with any other antenna or transmitter.

Legal Information • Rechtliche Hinweise • Informations légales

	FCC	IC	CE
Wi-Fi 2.4 GHz	2412 – 2462 MHz	2412 – 2462 MHz	2412 – 2472 MHz
Wi-Fi 5 GHz (Band 1 & 2)	5180 – 5320 MHz	5180 – 5320 MHz	5180 – 5320 MHz
Wi-Fi 5 GHz (Band 3)	5500 – 5700 MHz	5500 – 5580 MHz 5660 – 5700 MHz	5500 – 5700 MHz
Wi-Fi 5 GHz (Band 4)	5725 – 5850 MHz	5725 – 5850 MHz	N/A

EU: max. EIRP: 20 dBm (2.4 GHz) / 23 dBm (5 GHz)

Internet Safety Warning:

This device is for private use only, not for public internet access. To protect your privacy and security:

1. Do not open any router ports facing the internet
2. Keep Eve Play hidden from public view online

Following these steps will help prevent unauthorized access to your device.

Warnung zur Internetsicherheit:

Dieses Gerät ist nur für den Gebrauch im privaten Netzwerk bestimmt, nicht für den Zugriff über das Internet. Schütze deine Privatsphäre und Sicherheit:

1. Nimm keine ins Internet weisenden Portfreigaben am Router vor
2. Stelle sicher, dass Eve Play nicht im Internet sichtbar ist

Befolge diese Schritte, um unbefugten Zugriff auf dein Gerät zu verhindern.

Avertissement de sécurité Internet :

Cet appareil est destiné à un usage privé uniquement, et non à un accès Internet public. Pour protéger votre vie privée et votre sécurité :

1. N'ouvrez pas les ports du routeur vers Internet
2. Gardez Eve Play caché de la vue publique en ligne

Suivre ces étapes aidera à prévenir l'accès non autorisé à votre appareil.

Legal Information • Rechtliche Hinweise • Informazioni legali

Le présent appareil est conforme aux CNR d'Industrie Canada applicables aux appareils radio exempts de licence. L'exploitation est autorisée aux deux conditions suivantes : (1) l'appareil ne doit pas produire de brouillage, et (2) l'utilisateur de l'appareil doit accepter tout brouillage radioélectrique subi, même si le brouillage est susceptible d'en compromettre le fonctionnement. Cet appareil numérique de la classe B est conforme à la norme NMB-003 du Canada.

Cet équipement est conforme aux CNR-102 d'Industrie Canada. Cet équipement doit être installé et utilisé avec une distance minimale de 20 centimètres entre le radiateur et votre corps. Cet émetteur ne doit pas être co-localisée ou opérant en conjonction avec autre antenne ou émetteur.

For questions about compliance with FCC regulations, please contact: Compliance Officer, Eve Systems, 100 Pine St., Suite 1250, San Francisco CA 94111, USA • UK Authorised Representative: Authorised Representative Service, The Old Methodist Chapel, Great Hucklow, SK17 8RG, UK

Hereby, Eve Systems declares that this device is in compliance with the essential requirements and other relevant provisions of Directive 2014/53/EC. The declaration of conformity is available at www.evehome.com/doc

Frequency range: 2402 – 2480 MHz (BLE)

Product: 10EBR8701 • Model: 20EBR8701 • Part: 51EBR8703 • FCC ID: SNE-EAP-001 • IC: 11192A-EAP001

Eve Systems GmbH, Rotkreuzplatz 1, 80634 Munich, Germany



raccolta
carta

Happily connected? • Alles bestens? • Satisfait ?

Write a review and tell your friends

Schreibe eine Rezension und erzähle deinen Freunden von Eve

Écrire un avis et en parler à vos amis



Happily connected? • Alles bestens? • Satisfait ?

Stay in touch and discover more via:

Bleibe auf dem Laufenden und entdecke mehr:

Pour garder le contact et en savoir plus :



Facebook
facebook.com/meeteve



YouTube
@MeetEve



X
@meeteve



Instagram
@meet_eve



Eve Newsletter
evehome.com/newsletter



Eve Blog
blog.evehome.com

Something amiss? • Lauft es nicht ganz rund? • Un probleme ?

We're committed to keeping you and your home connected.

If you experience otherwise, we won't rest until you're satisfied.

Wir haben uns zum Ziel gesetzt, dich und dein Zuhause besser zu verbinden.
Sollte das einmal nicht funktionieren, helfen wir dir gerne weiter.

Nous tenons  vous aider  profiter au mieux de vos accessoires connects.
En cas de probleme, nous ne vous abandonnerons pas.



Something amiss? • Lauft es nicht ganz rund? • Un probleme ?

Reach out now: Visit our knowledge base or contact our support team.

Melde dich bei uns! Besuche unsere Knowledge Base oder wende dich an unser Support-Team.

Contactez-nous ! Consulter notre base de connaissances ou contacter notre equipe d'assistance

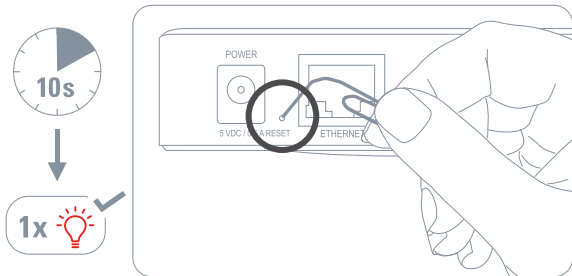


help.evehome.com



evehome.com/contact

Reset • Zurücksetzen • Réinitialisation





Please keep your HomeKit setup code in a safe place. You need it to securely add Eve to your home, and nobody but you has a copy.

Bewahre deinen HomeKit-Code an einem sicheren Platz auf. Du benötigst ihn, um Eve zu deinem Zuhause hinzuzufügen. Niemand außer dir kennt diesen Code.

Conservez en lieu sûr votre code de configuration HomeKit.
Ce code est indispensable pour ajouter Eve au réseau de votre domicile,
et personne d'autre que vous ne connaît ce code.

eve play ▶))



Room • Zimmer • Pièce:

Notes • Notizen • Remarques: