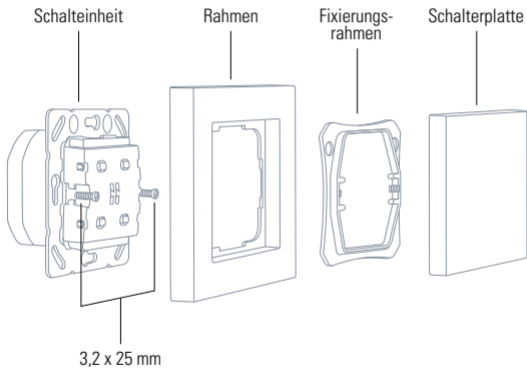
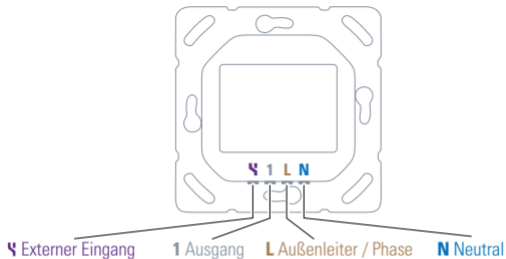


eve light switch @

DE	Das ist Eve Light Switch	4		
EN	Meet Eve Light Switch	28		
FR	Découverte d'Eve Light Switch	52		
NL	Maak kennis met Eve Light Switch	76		
SV	NO	ES	www.evehome.com/global	

Das ist Eve Light Switch





- Spannung: 230 V~ 50 / 60 Hz
- Schaltleistung: 5 A
- Anschlussklemmen: 1,5 mm² starrer Draht
- Externer Eingang: 230 V~
- Unterputzdosenmaß: ø 68 mm, min. 35 mm Tiefe
- Umgebungstemperatur: -10 °C bis 50 °C
- Betriebsluftfeuchtigkeit: max. 85% rH, nicht kondensierend
- Schutzart: IP20
- Frequenzbereich: 2402 - 2480 MHz (BLE) / 2405 – 2480 MHz (Thread)
- Funkleistung: max. 12 dBm (EIRP)

DE

EN

FR

NL

Erste Schritte



ACHTUNG – Gefahr eines Stromschlages!

Anschluss, Montage und Inbetriebnahme von Eve Light Switch dürfen nur durch eine autorisierte Elektrofachkraft erfolgen. Vor Installation ist die Anlage spannungsfrei zu schalten!

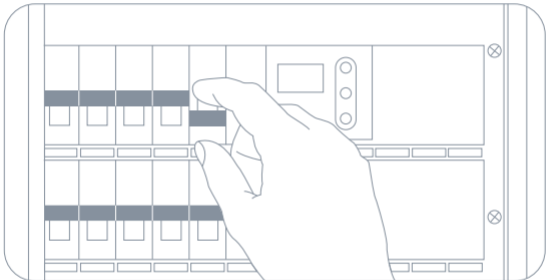
Eve Light Switch dient dem direkten Schalten fest angeschlossener elektrischer Verbraucher mit einer Versorgungsspannung von 230 V~. Hierzu zählen insbesondere Beleuchtung und Belüftung, nicht jedoch elektrische Heizungen, Arbeitsmaschinen jeglicher Art und Steckdosen.

Eve Light Switch wurde zum Einsatz im Haushalt und in ähnlichen ortsfesten Installationen entwickelt. Vor Installation ist die Eignung anhand der technischen Daten und der Einsatzbedingungen zu überprüfen.

Eve Light Switch darf nicht eingesetzt werden in Verbindung mit lebenserhaltenden Geräten oder mit Verbrauchern, die zu Gefahren für Leib oder Leben von Menschen und Tieren oder zu Gefahren für Sachwerte führen können.

Installation - Vorbereitung

Schalte die Sicherung des Stromkreises deines Lichtschalters in deinem Sicherungskasten ab. Stelle sicher, dass kein Strom fließt, indem du deinen bestehenden Lichtschalter einige Male an- und wieder ausschaltest.



DE

EN

FR

NL

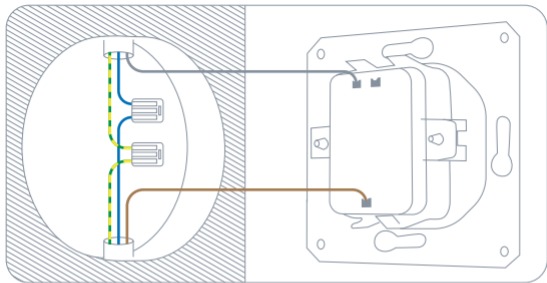
Installation - Räume mit einem Lichtschalter

① Entferne deinen aktuellen Lichtschalter

Löse deinen bestehenden Lichtschalter und ziehe ihn heraus. Beachte die momentane Verdrahtung und mache bei Bedarf ein Foto von dieser. Üblicherweise erkennst du an der Richtung, aus der die Kabel in die Dose geführt sind und an der Beschriftung deines alten Lichtschalters, welche Leitung der stromführende Eingang (L) ist und welche Leitung zur Lampe führt.



Die Installation von Eve Light Switch kann nur erfolgen, wenn in deiner Dose ein Neutralleiter (N, üblicherweise blau) vorhanden ist.



DE

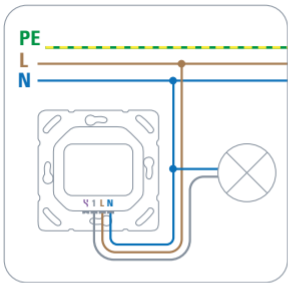
EN

FR

NL

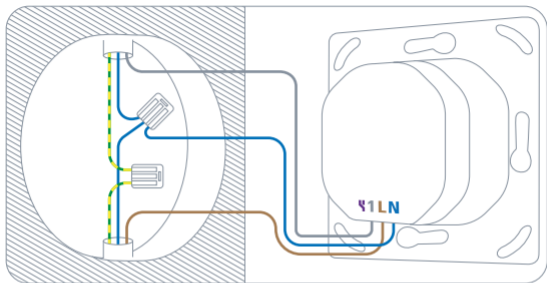
Merke dir, welche Leitung mit dem Eingang deines alten Lichtschalters (**L**) verbunden ist, etwa durch Markierung mit einem Klebeband. Löse dann die bestehende Verdrahtung und entferne deinen alten Lichtschalter.

② Schließe Eve Light Switch an



Eve Light Switch benötigt keine Verbindung zu Schutzleiter / Erdung (PE, üblicherweise grün/gelb).

- **1:** Ausgang (Lampe)
- **L:** Außenleiter / Phase (stromführende Leitung)
Wenn du dir nicht sicher bist, welche Leitung stromführend und welche mit der Lampe verbunden ist, probiere einfach eine Möglichkeit aus. Ein Vertauschen des Eingangs (L) und Ausgangs (1) kann Eve Light Switch nicht beschädigen.
- **N:** Neutraleiter
Eve Light Switch benötigt den Anschluss eines Neutraleiters. Falls kein Neutraleiter in der Dose vorhanden ist, kann Eve Light Switch an dieser Stelle nicht eingesetzt werden.



DE

EN

FR

NL

Verwendung von Nebenstellen

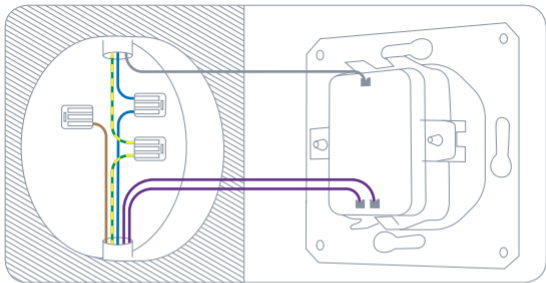
Setze Eve Light Switch in Räumen mit mehreren Lichtschaltern am Ende der Kette, direkt vor der Lampe, ein. Solltest du unsicher über die Belegung deiner Leitungen sein, ziehe eine Fachkraft zu Rate.

① Entferne deinen aktuellen Lichtschalter

Löse deinen bestehenden Lichtschalter und ziehe ihn heraus. Beachte die momentane Verdrahtung und mache bei Bedarf ein Foto von dieser. Üblicherweise erkennst du an der Richtung, aus der die Kabel in die Dose geführt sind und an der Beschriftung deines alten Lichtschalters, welche Leitungen von einem anderen Lichtschalter kommen und welche Leitung zur Lampe führt.



Die Installation von Eve Light Switch kann nur erfolgen, wenn in deiner Dose ein Neutralleiter (N, üblicherweise blau) vorhanden ist. Eve Light Switch benötigt außerdem eine eigenständige, dauerhaft stromführende Leitung (L, üblicherweise braun).



DE

EN

FR

NL

Merke dir, welche Leitung welche Funktion erfüllt, etwa durch Markierung mit einem Klebeband. Löse dann die bestehende Verdrahtung und entferne deinen alten Lichtschalter.

② Funktionsweise des externen Eingangs

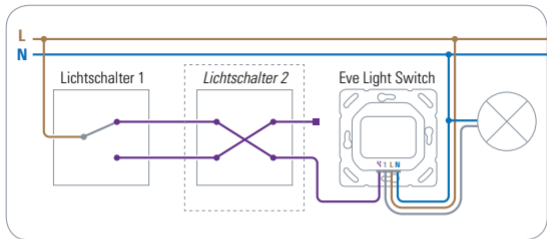
Eve Light Switch bietet einen externen Eingang für Kompatibilität mit einer Vielzahl von Konfigurationen in Räumen mit mehreren Lichtschaltern. Du kannst später in der Eve-App einstellen, ob Eve Light Switch dabei auf kurze Impulse (Taster) oder konstante Änderungen (Schalter) an diesem Eingang reagieren soll. Bei jeder Veränderung wird dabei deine Lampe geschaltet.

Unabhängig von vorgelagerten Schaltungen musst du nur eines beachten: Bei Betätigen einer deiner anderen, traditionellen Taster bzw. Schalter sollte auf der mit dem externen Eingang verbundenen Leitung ein Stromimpuls (Taster) bzw. eine Veränderung des anliegenden Stroms (Schalter) stattfinden. Eve Light Switch übernimmt dann das Schalten deiner Lampe.



Da die ungenutzte Leitung weiterhin Strom führen kann, stelle bitte sicher, dass diese hinreichend isoliert in der Unterputzdose verstaut wird, etwa unter Zuhilfenahme einer Klemme.

Da Eve Light Switch bei jeder Veränderung des Stromes am externen Eingang reagiert, benötigst du bei einer bestehenden Wechsel- oder Kreuzschaltung nur eine der ankommenden Leitungen (diese führen bei Betätigung eines vorgelagerten Lichtschalters abwechselnd Strom).

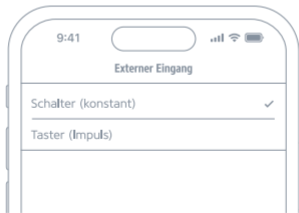


DE

EN

FR

NL



③ Schließe Eve Light Switch an

- **4**: Externer Eingang (weiterer Lichtschalter)

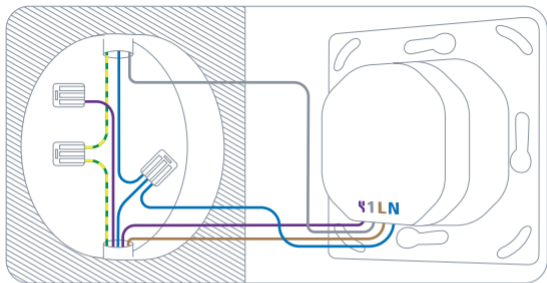
- **1**: Ausgang (Lampe)

- **L**: Außenleiter / Phase (stromführende Leitung)

Eve Light Switch benötigt eine eigenständige, dauerhaft stromführende Leitung. Wenn du dir nicht sicher bist, welche Leitung stromführend und welche mit der Lampe verbunden ist, probiere einfach eine Möglichkeit aus. Ein Vertauschen des Eingangs (**L**) und Ausgangs (**1**) kann Eve Light Switch nicht beschädigen.

- **N**: Neutraleiter

Eve Light Switch benötigt den Anschluss eines Neutraleiters. Falls kein Neutraleiter in der Dose vorhanden ist, kann Eve Light Switch an dieser Stelle nicht eingesetzt werden.



DE

EN

FR

NL



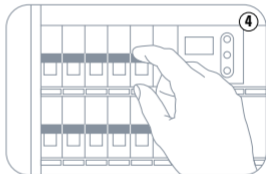
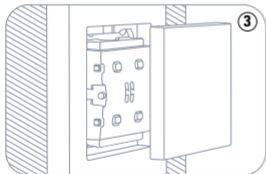
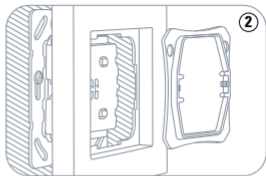
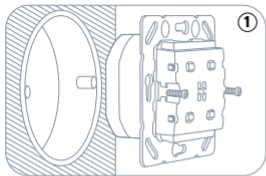
Eve Light Switch benötigt keine Verbindung zu Schutzleiter / Erdung (PE, üblicherweise grün/gelb).

Montage

- ① Setze die Schalteinheit in die Unterputzdose und befestige diese mit den mitgelieferten Schrauben (3,2 x 25 mm).
- ② Platziere den mitgelieferten oder deinen vorherigen Rahmen auf der Schalteinheit und setze den Fixierungsrahmen ein.
- ③ Drücke abschließend die Schalterplatte auf die Schalteinheit.
- ④ Schalte die Sicherung des Stromkreises deines Lichtschalters in deinem Sicherungskasten wieder ein. Deine Lampe sollte sich nun durch Betätigen von Eve Light Switch ein- und ausschalten lassen.



Sollte deine Lampe nicht reagieren, können die Leitungen des Eingangs (L) und Ausgangs (1) vertauscht sein. Beachte die Hinweise zur Demontage von Eve Light Switch und tausche den Anschluss dieser Leitungen, um fortzufahren.



DE

EN

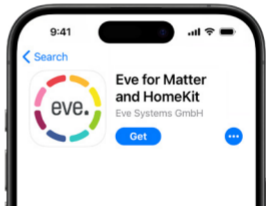
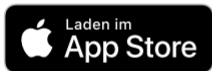
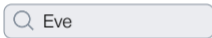
FR

NL

Einrichtung

- Lade die Eve-App aus dem App Store herunter.
- Öffne die Eve-App und tippe auf Zubehör hinzufügen. Eve wird dich nun durch den Installationsprozess leiten.

Wenn du Eve bereits zuvor eingerichtet hast, öffne die Eve-Einstellungen und füge Eve Light Switch hinzu.



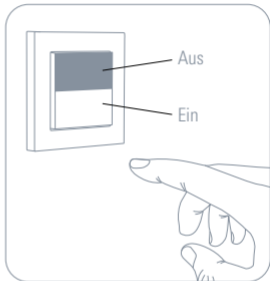
Nutze zum Hinzufügen von Eve Light Switch den HomeKit-Code auf der Rückseite dieser Anleitung.

Viel Spaß

Schalte deine Lampe über die App oder mit Siri.



Du kannst deine Lampe auch direkt mit Eve Light Switch schalten.



DE

EN

FR

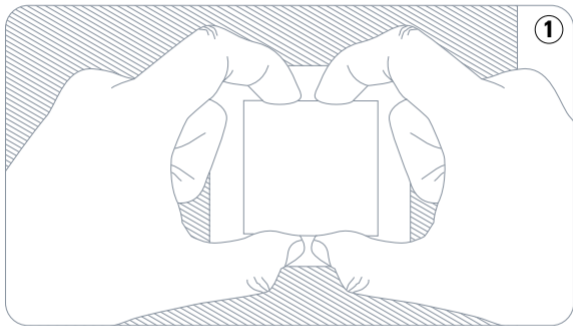
NL



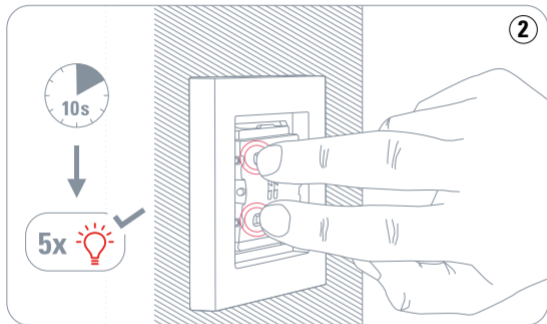
Solltest du Eve Light Switch umgekehrt montiert haben, kannst du die Belegung für das Ein- und Ausschalten in den Geräteeinstellungen ändern.

Zurücksetzen

- 1 Entferne die Schalterplatte, indem du mittig von beiden Seiten gleichmäßig daran ziehst.



- ② Drücke gleichzeitig die beiden linken Taster für 10 Sekunden.



DE

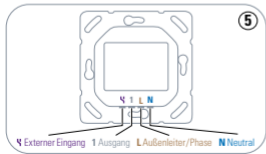
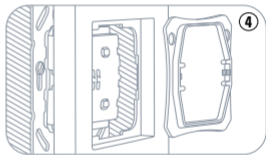
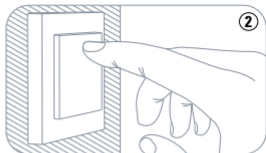
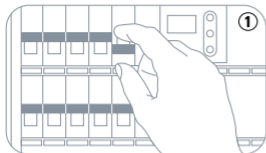
EN

FR

NL

Demontage

- ① Schalte die Sicherung des Stromkreises deines Lichtschalters in deinem Sicherungskasten ab.
- ② Stelle sicher, dass kein Strom fließt, indem du Eve Light Switch einige Male an- und wieder ausschaltest.
- ③ Entferne die Schalterplatte, indem du mittig von beiden Seiten gleichmäßig daran ziehst.
- ④ Entferne den Fixierungsrahmen.
- ⑤ Du kannst nun die Schalteinheit aus deiner Unterputzdose entfernen und die Leitungen lösen.



DE

EN

FR

NL

Videoanleitung



www.evehome.com/lightswitch-video

Bewahre deinen HomeKit-Code an einem sicheren Platz auf. Du benötigst ihn, um Eve zu deinem Zuhause hinzuzufügen. Niemand außer dir kennt diesen Code.

Dieses Gerät entspricht den grundlegenden Anforderungen und anderen relevanten Bestimmungen der Richtlinie 2014/53/EC. Die Konformitätserklärung steht unter www.evehome.com/doc zum Download zur Verfügung.

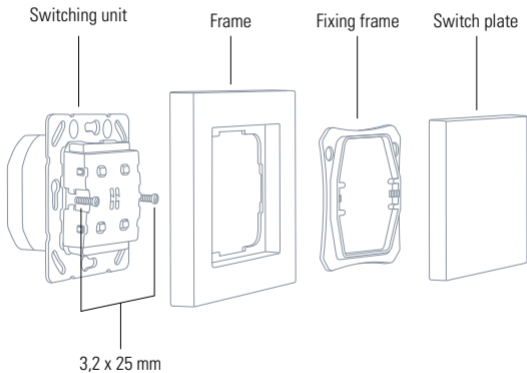
DE

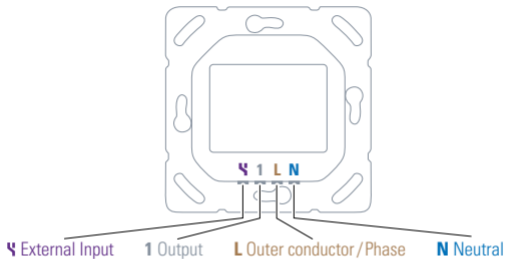
EN

FR

NL

Meet Eve Light Switch





- Voltage: 230 V~ 50 / 60 Hz
- Switching capacity: 5 A
- Connection terminals: 1.5 mm² rigid wire
- External input: 230 V~
- Flush-mounted socket dimension: ø 68 mm, min. 35 mm depth
- Ambient temperature: -10 °C bis 50 °C
- Operating humidity: max. 85% rH, non-condensed
- Protection rating: IP20
- Frequency range: 2402 - 2480 MHz (BLE) / 2405 - 2480 MHz (Thread)
- RF Power: max. 12 dBm (EIRP)

Get Started



CAUTION - Risk of electric shock!

Only authorized electricians may connect, install and set up Eve Light Switch. Before installation, ensure the system is disconnected from the power supply!

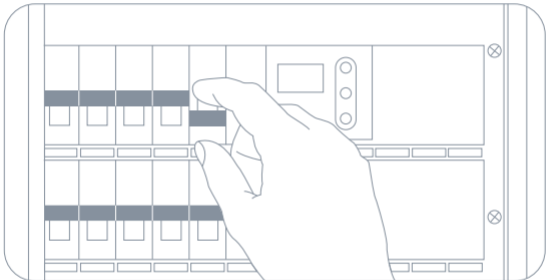
Eve Light Switch is used to directly switch permanently connected electrical loads with a supply voltage of 230 V~. In particular, these include lighting and ventilation and exclude electric heaters, power outlets and machines of any kind.

Eve Light Switch is designed for use in household and similar fixed installations. Before installation, ensure suitability by reviewing the technical data and the operating conditions.

Eve Light Switch must not be used in conjunction with life-support systems or other devices that could put the life or health of humans and animals at risk or risk property damage.

Installation - Preparation

In your fuse box, switch off the fuse connected to your light switch. Switch the light switch on and off a few times to make sure that there is no current flowing.



DE

EN

FR

NL

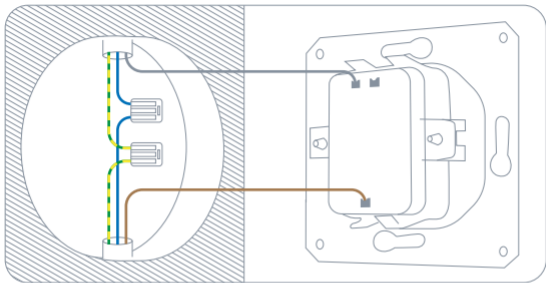
Installation - Rooms with a single light switch

① Remove your current light switch

Loosen your existing light switch and pull it out. Note the current wiring and take a photo of it if necessary. You can usually tell which line is the current-carrying input (**L**) and which line leads to the light by the direction from which the cables are led into the box and by the inscription on your old light switch.



Eve Light Switch can only be installed if there is a neutral line (N, usually blue) in your outlet.



DE

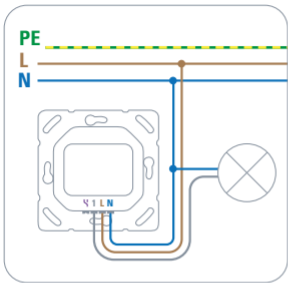
EN

FR

NL

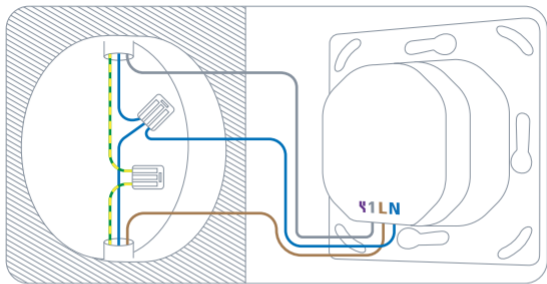
Remember which line is connected to the input on your old light switch (**L**), for example by marking it with adhesive tape. Then disconnect the existing wiring and remove your old light switch.

② Connect Eve Light Switch



Eve Light Switch does not require a connection to a protective conductor / ground wire (PE, usually green yellow).

- **1:** Output (light)
- **L:** Outer conductor / phase (current-carrying line)
If you're not sure which line is live and which is connected to the light, just try one. Switching the input (**L**) and output (**1**) will not damage Eve Light Switch.
- **N:** Neutral line
Eve Light Switch requires that a neutral line is connected. If the outlet is not equipped with a neutral line, Eve Light Switch is incompatible with this outlet.



DE

EN

FR

NL

Installation - using substations

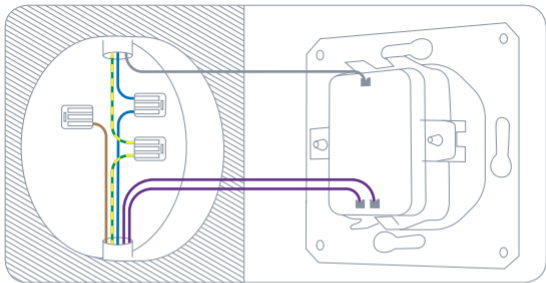
Use Eve Light Switch in rooms with several light switches at the end of the chain right before the light. Consult a specialist if you are unsure which lines are in use.

① Remove your current light switch

Loosen your existing light switch and pull it out. Note the current wiring and take a photo of it if necessary. You can usually tell which lines are coming from another light switch and which line leads to the light by the direction from which the cables are led into the outlet and by the inscription on your old light switch.



Eve Light Switch can only be installed if there is a neutral line (N, usually blue) in your outlet. Eve Light Switch also requires an independent, permanently live line (L, usually brown).



Remember which line goes where, for example by marking it with adhesive tape. Then disconnect the existing wiring and remove your old light switch.

DE

EN

FR

NL

② External input and its function

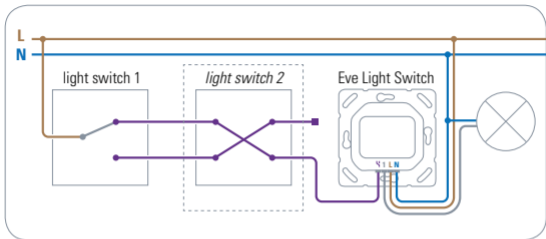
Eve Light Switch has an external input for compatibility with a variety of configurations in rooms with multiple light switches. After installation, you can use the Eve app to set whether Eve Light Switch should react to short impulses (push buttons) or constant changes (switches) at this input. Your light will be switched with each change.

Independent of the upstream switches, there is only one thing you need to keep in mind: when you press one of your other traditional buttons or switches, a current pulse (push button) or a change in the applied current (switch) should be triggered in the line connected to the external input. Eve Light Switch then takes over the switching of your light.



Since the unused cable can still carry electricity, please make sure that it is sufficiently isolated and stowed in the flush-mounted socket, for example with a terminal.

Since Eve Light Switch reacts to every change in the current at the external input, you only need one of the incoming lines of an existing alternating or cross-connection, as they alternately carry current when an upstream light switch is actuated.

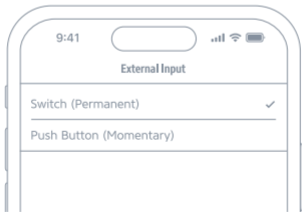


DE

EN

FR

NL



③ Connect Eve Light Switch

- **⚡**: External input (additional light switch)

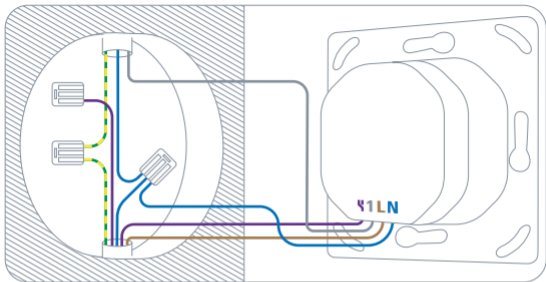
- **1**: Output (light)

- **L**: Outer conductor / phase (current-carrying line)

Eve Light Switch requires an independent, permanently live line. If you're not sure which line is live and which is connected to the light, just try one. Switching the input (**L**) and output (**1**) will not damage Eve Light Switch.

- **N**: Neutral line

Eve Light Switch requires that a neutral line is connected. If the outlet is not equipped with a neutral line, Eve Light Switch is incompatible with this outlet.



DE

EN

FR

NL



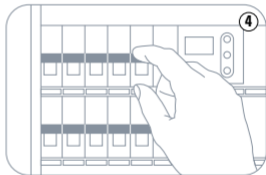
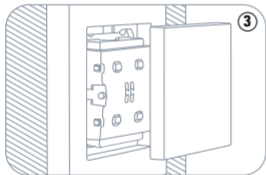
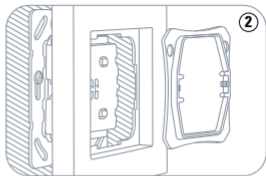
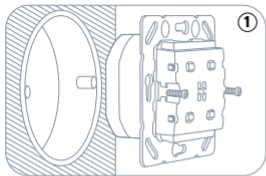
Eve Light Switch does not require a connection to a protective conductor / ground wire (PE, usually green/yellow).

Installation

- ① Place the switching unit in the flush-mounted socket and secure it with the 3.2 x 25 mm screws (included).
- ② Place the supplied or your existing frame on the switching unit and secure it with the fixing frame.
- ③ Then press the switch plate onto the switching unit.
- ④ In your fuse box, switch on the fuse dedicated to the circuit of that light switch. You should now be able to switch your light on and off by pressing Eve Light Switch.



If your light does not react, the input (L) and output (1) lines may be reversed. Note the Eve Light Switch disassembly instructions and change the connection of these lines to continue.



DE

EN

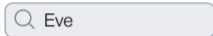
FR

NL

Setup

- Download the Eve app from the App Store.
- Open the Eve app and tap Add Accessories. Eve will now guide you through the setup process.

If you already have Eve set up, open Eve settings and add Eve Light Switch.



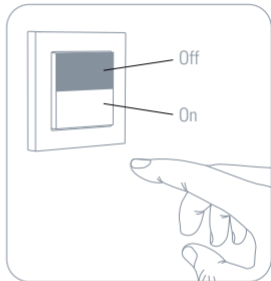
To add Eve Light Switch, use the HomeKit code on the back of this manual.

Enjoy

Switch on your light using the app or a Siri voice command.



You can also switch on your light directly via the Eve Light Switch.



If you have mounted Eve Light Switch the other way around, you can flip the on and off orientation in the accessory settings.

DE

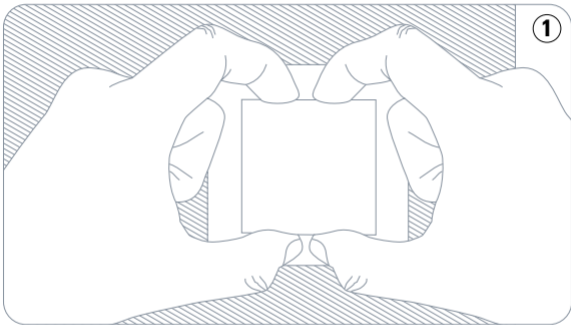
EN

FR

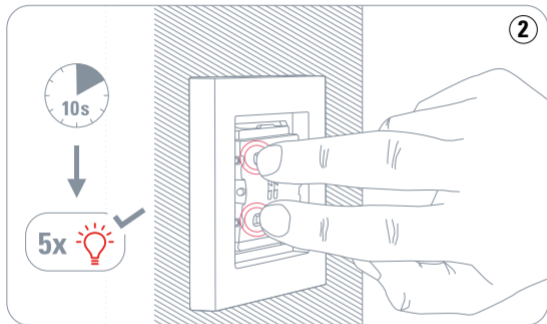
NL

Reset

- ① Remove the switch plate by pulling the center plate evenly from both sides.



- ② Press both left buttons simultaneously for 10 seconds.



DE

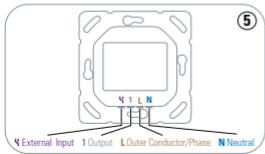
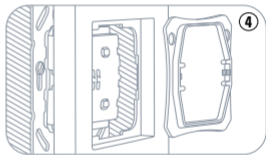
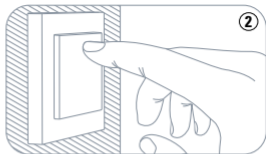
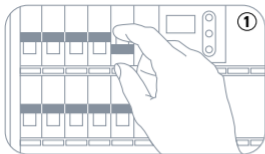
EN

FR

NL

Disassembly

- ① In your fuse box, switch off the fuse connected to your light switch.
- ② Make sure that there is no current flowing by switching Eve Light Switch on and off a few times.
- ③ Remove the switch plate by pulling the center plate evenly from both sides.
- ④ Remove the fixing unit and the frame.
- ⑤ You can now unscrew the switching unit from your flush-mounted socket and disconnect the cables.



DE

EN

FR

NL

Video tutorial



www.evehome.com/lightswitch-video

Please keep your HomeKit Setup Code in a safe place. You need it to securely add Eve to your home, and nobody but you has a copy.

This device conforms to the general requirements and further relevant provisions of the 2014/53/EC directive. You can download the declaration of conformity from www.evehome.com/doc.

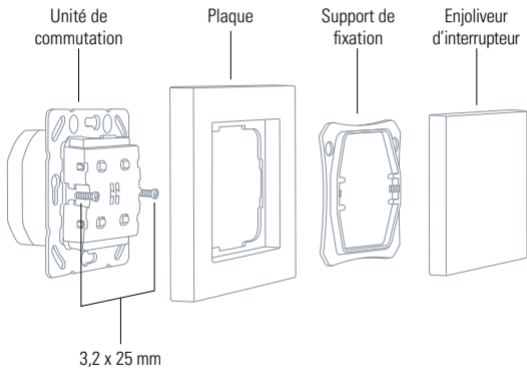
DE

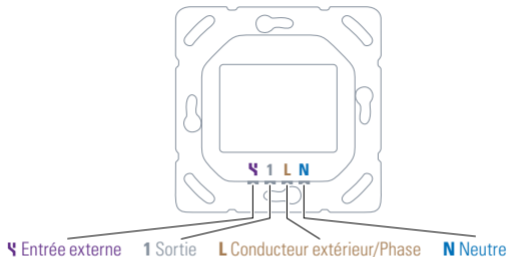
EN

FR

NL

Découverte d'Eve Light Switch





- Tension : ~230 V, 50/60 Hz
- Capacité de commutation : 5 A
- Borniers : fil rigide 1,5 mm²
- Entrée externe : ~230 V
- Dimensions de la boîte d'encastrement : ø 68 mm, 35 mm de profondeur min.
- Température ambiante : -10 °C à +50 °C
- Humidité en fonctionnement : 85 % max., sans condensation
- Indice de protection : IP20
- Plage de fréquences : 2402 à 2480 MHz (BLE) / 2405 à 2480 MHz (Thread)
- Puissance RF: max. 12 dBm (EIRP)

DE

EN

FR

NL

Prise en main



AVERTISSEMENT : risque de choc électrique !

Le branchement, l'installation et la configuration d'Eve Light Switch doivent être effectués par un électricien qualifié. Avant de procéder à l'installation, vérifiez que le circuit n'est pas alimenté en électricité !

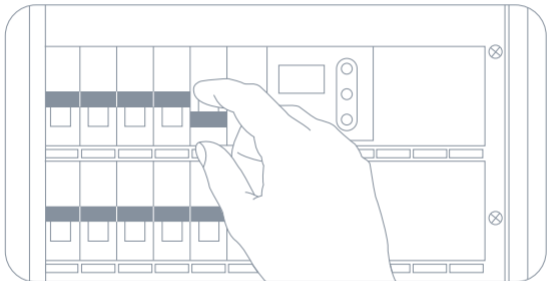
Eve Light Switch permet de commuter directement des charges électriques permanentes dont la tension d'alimentation est de ~230 V. Il vise en particulier les systèmes d'éclairage et de ventilation, mais n'est pas conçu pour les radiateurs électriques, les prises de courant et les appareils électriques, quels qu'ils soient.

Eve Light Switch est conçu pour un usage domestique et pour les installations fixes de même nature. Avant l'installation, vérifiez que ce produit est adapté à l'usage voulu en consultant les données techniques et les conditions de fonctionnement.

Eve Light Switch ne doit pas être utilisé avec des dispositifs médicaux ou d'autres appareils susceptibles de mettre en danger la vie de personnes ou d'animaux, ou de causer des dégâts matériels.

Installation : préparation

Sur votre tableau électrique, coupez le circuit branché à votre interrupteur.
Allumez et éteignez l'interrupteur à plusieurs reprises pour vérifier qu'aucun courant ne passe.



DE

EN

FR

NL

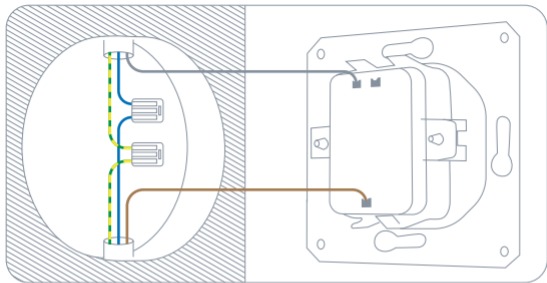
Installation : pièces dotées d'un interrupteur simple

① Démontez l'interrupteur existant

Dévissez l'interrupteur existant et sortez-le de la boîte d'encastrement. Notez les branchements et prenez-les en photo si nécessaire. Vous pouvez généralement identifier le fil transportant le courant (L) et le fil menant au point lumineux en regardant le sens d'arrivée des câbles dans la boîte d'encastrement. Vous verrez peut-être aussi une inscription sur l'ancien interrupteur.



Eve Light Switch ne peut être installé que si la boîte d'encastrement comporte un fil de neutre (N, généralement bleu).



DE

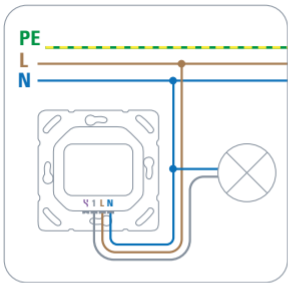
EN

FR

NL

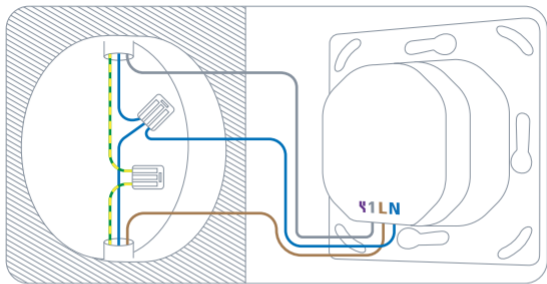
Notez bien quel fil est branché à l'entrée de votre ancien interrupteur (**L**), par exemple en y apposant un ruban adhésif. Débranchez ensuite les fils existants et retirez l'ancien interrupteur.

② Branchez Eve Light Switch



Il n'est pas nécessaire de brancher Eve Light Switch à un conducteur de protection ou à un fil de terre (PE, généralement vert et jaune).

- **1** : sortie (lumière)
- **L** : conducteur extérieur/phase (fil transportant le courant)
Si vous ne savez pas quel fil est branché à la phase et lequel est branché au point lumineux, essayez-en un. Vous ne risquez pas d'endommager Eve Light Switch en intervertissant l'entrée (**L**) et la sortie (**1**).
- **N** : fil de neutre
Eve Light Switch doit être branché à un fil de neutre. Si la boîte d'encastrement n'a pas de fil de neutre, elle n'est pas compatible avec Eve Light Switch.



DE

EN

FR

NL

Installation : pièces dotées de plusieurs interrupteurs

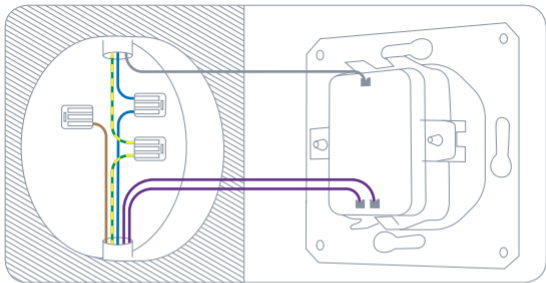
Dans les pièces équipées de plusieurs interrupteurs, utilisez Use Eve Light Switch en bout de chaîne, juste avant le point lumineux. Si vous ne savez pas quels fils utiliser, renseignez-vous auprès d'un spécialiste.

① Démontez l'interrupteur existant

Dévissez l'interrupteur existant et sortez-le de la boîte d'encastrement. Notez les branchements et prenez-les en photo si nécessaire. Vous pouvez généralement identifier le fil provenant d'un autre interrupteur et le fil menant au point lumineux en regardant le sens d'arrivée des câbles dans la boîte d'encastrement. Vous verrez peut-être aussi une inscription sur l'ancien interrupteur.



Eve Light Switch ne peut être installé que si la boîte d'encastrement comporte un fil de neutre (N, généralement bleu). Eve Light Switch nécessite également un fil de phase indépendant et sous tension permanente (L, généralement marron).



Notez bien la direction des fils, par exemple en y apposant un ruban adhésif. Débranchez ensuite les fils existants et retirez l'ancien interrupteur.

DE

EN

FR

NL

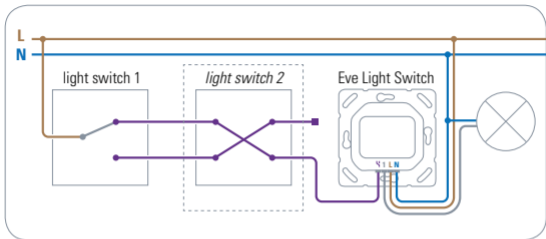
② Entrée externe et utilisation

Eve Light Switch dispose d'une entrée externe offrant une compatibilité avec différentes configurations de pièces équipées de plusieurs interrupteurs. Après l'installation, vous pouvez utiliser l'app Eve pour indiquer si Eve Light Switch doit réagir aux courtes impulsions (boutons-poussoirs) ou aux changements permanents (interrupteurs) au niveau de cette entrée. À chaque changement, votre éclairage s'allume ou s'éteint. Indépendamment de la configuration des interrupteurs situés en amont, gardez à l'esprit que lorsque vous appuyez sur l'un des autres boutons ou interrupteurs conventionnels, une impulsion de courant (bouton-poussoir) ou un changement du courant appliqué (interrupteur) doit être déclenché sur le fil connecté à l'entrée externe. Eve Light Switch s'occupe alors de l'allumage ou de l'extinction du point lumineux.



Le fil inutilisé pouvant toujours être sous tension, veillez à ce qu'il soit suffisamment isolé et replié dans la boîte d'encastrement, par exemple au moyen d'une borne de connexion.

Puisque Eve Light Switch réagit à chaque changement au niveau du courant de l'entrée externe, vous n'avez besoin que d'un seul des fils provenant d'un branchement en va-et-vient ou d'un télérupteur, car ils conduisent le courant en alternance lorsqu'un interrupteur situé en amont est actionné.

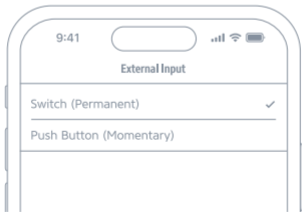


DE

EN

FR

NL



③ Branchez Eve Light Switch

- **⚡** : Entrée externe (interrupteur supplémentaire)

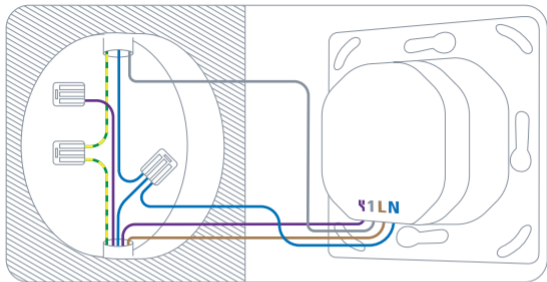
- **1** : sortie (lumière)

- **L** : conducteur extérieur/phase (fil transportant le courant)

Eve Light Switch nécessite un fil de phase indépendant et sous tension permanente. Si vous ne savez pas quel fil est branché à la phase et lequel est branché au point lumineux, essayez-en un. Vous ne risquez pas d'endommager Eve Light Switch en intervertissant l'entrée (**L**) et la sortie (**1**).

- **N** : fil de neutre

Eve Light Switch doit être branché à un fil de neutre. Si la boîte d'encastrement n'a pas de fil de neutre, elle n'est pas compatible avec Eve Light Switch.



Il n'est pas nécessaire de brancher Eve Light Switch à un conducteur de protection ou à un fil de terre (PE, généralement vert et jaune).

DE

EN

FR

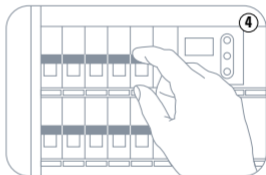
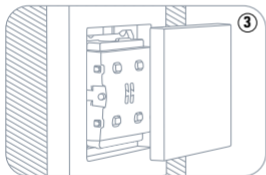
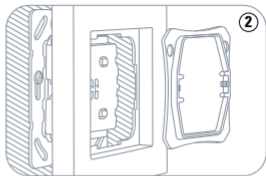
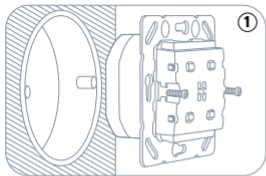
NL

Installation

- ① Insérez l'unité de commutation dans la boîte d'encastrement et fixez-le au moyen des vis 3,2 x 25 mm fournies.
- ② Placez la plaque fournie ou celle de votre choix sur l'unité de commutation, puis mettez en place le support de fixation.
- ③ Emboîtez l'enjoliveur d'interrupteur dessus.
- ④ Au niveau de votre tableau électrique, remettez sous tension le circuit alimentant l'interrupteur. Vous devriez alors pouvoir allumer et éteindre la lumière en appuyant sur Eve Light Switch.



Si cela ne fonctionne pas, vous avez peut-être inversé les fils d'entrée (L) et de sortie (1). Consultez les instructions de démontage d'Eve Light Switch et modifiez le branchement de ces fils avant de continuer.



DE

EN

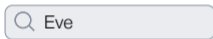
FR

NL

Configuration

- Téléchargez l'app Eve sur l'App Store.
- Ouvrez l'app Eve, puis appuyez sur Ajouter un accessoire. Eve vous guide alors tout au long du processus de configuration.

Si vous avez déjà configuré Eve, ouvrez les réglages d'Eve, puis ajoutez Eve Light Switch.



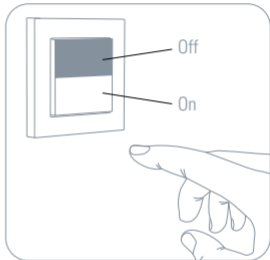
Pour ajouter Eve Light Switch, utilisez le code HomeKit imprimé au dos de ce manuel.

Profitez-en bien !

Pour allumer ou éteindre la lumière, utilisez l'app ou une commande vocale Siri.



Vous pouvez également allumer la lumière directement en appuyant sur Eve Light Switch.



DE

EN

FR

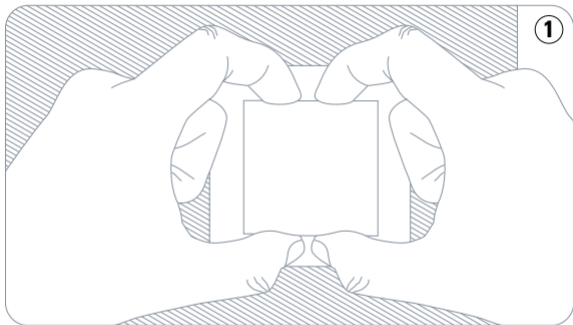
NL



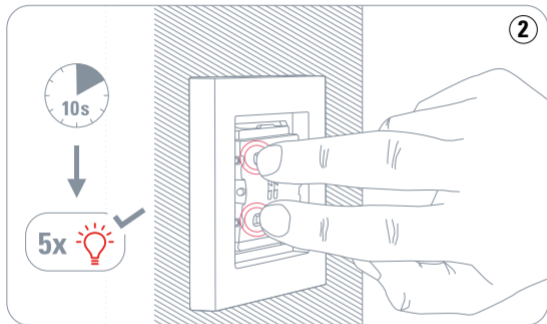
Si vous avez installé Eve Light Switch à l'envers, vous pouvez inverser l'orientation Marche/Arrêt dans les réglages de l'accessoire.

Réinitialisation

- ① Retirez l'enjoliveur de l'interrupteur en tirant dessus par le centre, sans tirer plus d'un côté que de l'autre.



- ② Appuyez sur les deux boutons de gauche simultanément pendant 10 secondes.



DE

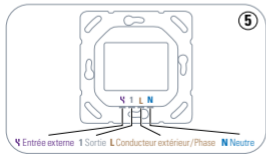
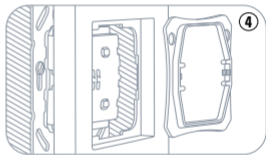
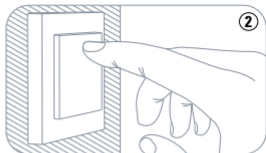
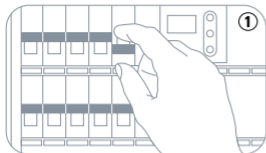
EN

FR

NL

Démontage

- ① Sur votre tableau électrique, coupez le circuit branché à votre interrupteur.
- ② Vérifiez que le circuit n'est pas sous tension, en allumant et éteignant Eve Light Switch à plusieurs reprises pour contrôler que la lumière ne s'allume pa..
- ③ Retirez l'enjoliveur de l'interrupteur en tirant dessus par le centre, sans tirer plus d'un côté que de l'autre.
- ④ Retirez le support de fixation et la plaque.
- ⑤ Vous pouvez alors retirer l'unité de commutation de la boîte d'encastrement et débrancher les fils.



DE

EN

FR

NL

Didacticiel vidéo



www.evehome.com/lightswitch-video

Conservez en lieu sûr votre code de configuration HomeKit. Ce code est indispensable pour ajouter Eve à votre domicile de façon sûre, et personne d'autre que vous ne connaît ce code.

Cet appareil respecte les exigences générales de la directive 2014/53/UE et les dispositions complémentaires correspondantes. La déclaration de conformité est téléchargeable à l'adresse www.evehome.com/doc.

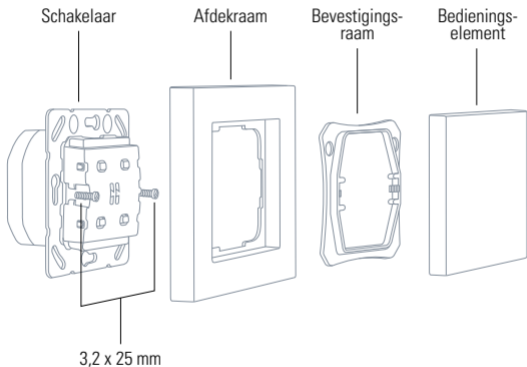
DE

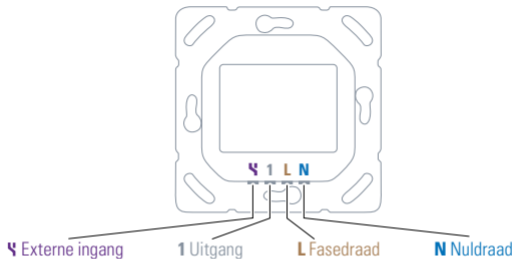
EN

FR

NL

Maak kennis met Eve Light Switch





- Spanning: 230 V~ 50 / 60 Hz
- Schakelvermogen: 5 A
- Aansluitklemmen: 1,5 mm² draad
- Externe ingang: 230 V~
- Afmeting van inbouwdoos: ø 68 mm, min. 35 mm diep
- Omgevingstemperatuur: -10 °C tot 50 °C
- Vochtigheid: max. 85%, geen condensatie
- Beschermingsgraad: IP20
- Frequentiebereik: 2402 - 2480 MHz (BLE) / 2405 - 2480 MHz (Thread)
- RF-vermogen: max. 12 dBm (EIRP)

DE

EN

FR

NL

Aan de slag



OPGELET - Risico op elektrische schokken!

Alleen gekwalificeerde elektriciens mogen Eve Light Switch aansluiten, installeren en configureren. Zorg dat de stroomvoorziening van het systeem is onderbroken alvorens de installatie te starten!

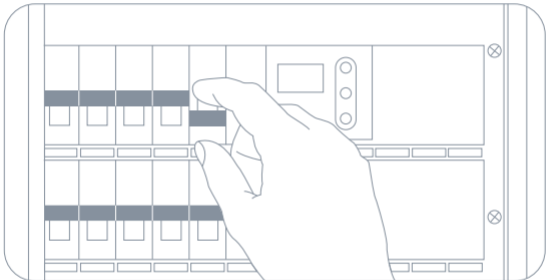
Eve Light Switch dient voor de in- en uitschakeling van permanent aangesloten elektrische apparatuur met een voedingsspanning van 230 V~. Hieronder verstaan we verlichting en ventilatie maar niet elektrische verwarming, contactdozen en machines.

Eve Light Switch is ontworpen voor gebruik in huishoudens en vergelijkbare vaste installaties. Controleer de technische gegevens en de bedrijfsvoorwaarden om de geschiktheid ervan te verzekeren alvorens de installatie te starten.

Eve Light Switch mag niet worden gebruikt in combinatie met levensondersteunende systemen of andere apparaten die het leven of de gezondheid van mensen en dieren in gevaar kunnen brengen of materiële schade kunnen veroorzaken.

Installatie - Voorbereiding

Ga naar de zekeringkast en schakel de zekering voor de lichtschakelaar uit. Schakel de lichtschakelaar enkele keren in en uit om te controleren dat de stroomvoorziening onderbroken is.



DE

EN

FR

NL

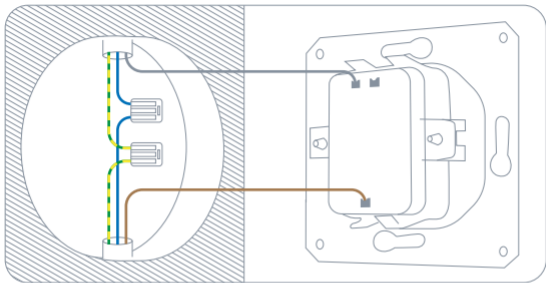
Installatie - Kamers met een enkele lichtschakelaar

① Verwijder de huidige lichtschakelaar

Maak de huidige lichtschakelaar los en haal deze eruit. Let goed op de huidige bedrading en neem indien nodig een foto. Doorgaans kun je aan de hand van de richting van de draden in de inbouwdoos en het opschrift op je oude lichtschakelaar makkelijk achterhalen welke draad de fasedraad (L) is en welke draad naar de verlichting gaat.



Eve Light Switch kun je alleen installeren als er een nuldraad (N, gewoonlijk blauw) aanwezig is.



Onthoud welke draad is aangesloten op de ingang van je oude lichtschakelaar (**L**) door deze bijvoorbeeld te markeren met isolatietape. Maak dan de bestaande bedrading los en verwijder je oude lichtschakelaar.

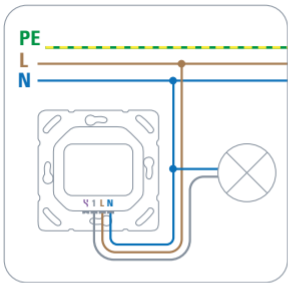
DE

EN

FR

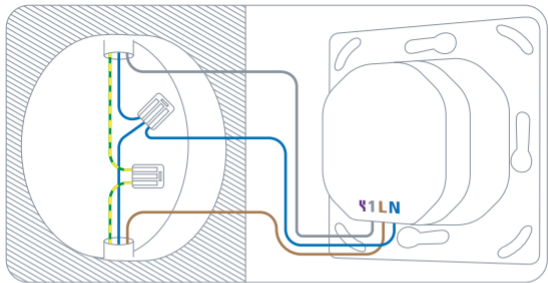
NL

2 Sluit Eve Light Switch aan



Je hoeft geen aardedraad (PE, gewoonlijk groen/geel) aan te sluiten op Eve Light Switch.

- **1:** Uitgang (verlichting)
- **L:** Fasedraad (draad voor stroomtoevoer)
Als je de fasedraad niet kunt onderscheiden van de draad die naar de verlichting gaat, probeer je er gewoon een. Eve Light Switch raakt niet beschadigd als je de draden voor de ingang (L) en uitgang (1) omgekeerd aansluit.
- **N:** Nuldraad
Voor de installatie van Eve Light Switch moet een nuldraad worden aangesloten. Als er geen nuldraad aanwezig is, kun je Eve Light Switch niet installeren in deze inbouwdoos.



DE

EN

FR

NL

Installatie – Kamers met meerdere lichtschakelaars

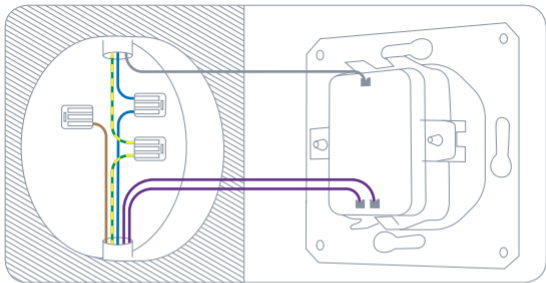
Gebruik Eve Light Switch in kamers met meerdere lichtschakelaars op het einde van de keten, net voor de verlichting. Raadpleeg een specialist als je niet zeker weet waar dat is.

1 Verwijder de huidige lichtschakelaar

Maak de huidige lichtschakelaar los en haal deze eruit. Let goed op de huidige bedrading en neem indien nodig een foto. Doorgaans kun je aan de hand van de richting van de draden in de inbouwdoos en het opschrift op je oude lichtschakelaar makkelijk achterhalen welke draden van een andere lichtschakelaar komen en welke draad naar de verlichting gaat.



Eve Light Switch kun je alleen installeren als er een nuldraad (N, gewoonlijk blauw) aanwezig is. Eve Light Switch vereist ook een afzonderlijke, permanent onder spanning staande draad (L, gewoonlijk bruin).



Onthoud hoe de bedrading is aangesloten door deze bijvoorbeeld te markeren met isolatietape. Maak dan de bestaande bedrading los en verwijder je oude lichtschakelaar.

DE

EN

FR

NL

② Externe ingang en de functie ervan

Eve Light Switch heeft een externe ingang voor compatibiliteit met diverse configuraties in kamers met meerdere lichtschakelaars. Na de installatie kun je de Eve-app gebruiken om in te stellen of Eve Light Switch moet reageren op korte impulsen (drukknoppen) of constante wijzigingen (schakelaars) bij deze ingang.

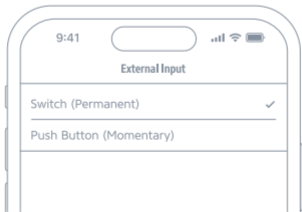
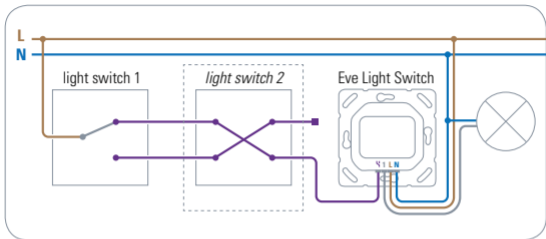
De verlichting zal bij elke wijziging worden geschakeld.

Onafhankelijk van de eerdere schakelaars in de keten, mag je één iets niet vergeten: wanneer je een van de andere traditionele knoppen of schakelaars indrukt, is er een stroompuls (drukknop) of wijziging in de toegepaste stroom (schakelaar) in de draad die op de externe ingang is aangesloten. Eve Light Switch neemt dan de schakeling van je verlichting over.



Daar de ongebruikte draad nog steeds onder spanning kan staan, moet je ervoor zorgen dat deze voldoende geïsoleerd is weggestoken in de inbouwdoos, bijvoorbeeld met een aansluitklem.

Aangezien Eve Light Switch reageert op elke wijziging in de stroom bij de externe ingang, heb je slechts een van de inkomende draden van een bestaande wissel- of kruisschakeling nodig omdat ze afwisselend onder spanning staan wanneer een eerdere lichtschakelaar in de keten bediend wordt.



DE

EN

FR

NL

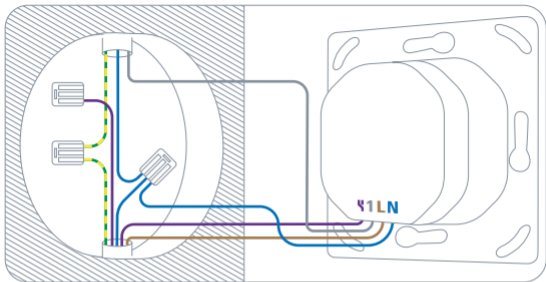
③ Sluit Eve Light Switch aan

- **⚡**: Externe ingang (extra lichtschakelaar)
- **1**: Uitgang (verlichting)
- **L**: Fasedraad (draad voor stroomtoevoer)

Eve Light Switch vereist een afzonderlijke, permanent onder spanning staande draad. Als je de fasedraad niet kunt onderscheiden van de draad die naar de verlichting gaat, probeer je er gewoon een. Eve Light Switch raakt niet beschadigd als je de draden voor de ingang (**L**) en uitgang (**1**) omgekeerd aansluit.

- **N**: Nuldraad

Voor de installatie van Eve Light Switch moet een nuldraad worden aangesloten. Als er geen nuldraad aanwezig is, kun je Eve Light Switch niet installeren in deze inbouwdoos.



Je hoeft geen aardedraad (PE, gewoonlijk groen/geel) aan te sluiten op Eve Light Switch.

DE

EN

FR

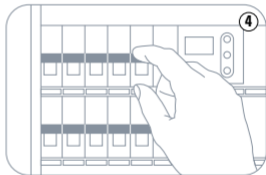
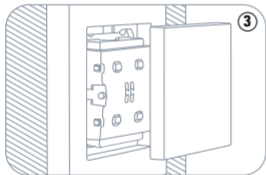
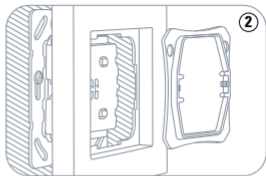
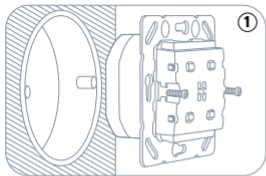
NL

Installatie

- ① Plaats de schakelaar in de inbouwdoos en maak deze vast met de schroeven van 3,2 x 25 mm (meegeleverd).
- ② Plaats het meegeleverde of huidige afdekraam op de schakelaar en maak het bevestigingsraam vast.
- ③ Druk vervolgens het bedieningselement op de schakelaar.
- ④ Ga naar de zekeringkast en schakel de zekering voor die lichtschakelaar in. Je kunt nu de verlichting in- en uitschakelen door op Eve Light Switch te drukken.



Als de verlichting niet reageert, zijn de draden voor de ingang (L) en uitgang (1) mogelijk omgekeerd aangesloten. Volg de demontage-instructies voor Eve Light Switch en wijzig de aansluiting van deze draden om door te gaan.



DE

EN

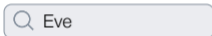
FR

NL

Configuratie

- Download de Eve-app via de App Store.
- Open de Eve-app en tik op 'Add Accessories' (Voeg accessoires toe).
Eve begeleidt je nu door het configuratieproces.

Als je Eve al hebt geconfigureerd, open je de Eve-instellingen en voeg je Eve Light Switch toe.



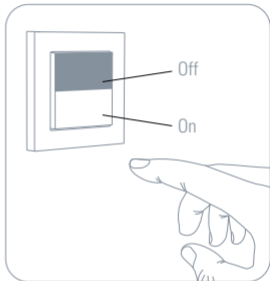
Gebruik de HomeKit-code op de achterkant van deze handleiding om Eve Light Switch toe te voegen.

Veel plezier

Schakel de verlichting in met de app of een Siri-spraakopdracht.



Of schakel deze rechtstreeks met Eve Light Switch in.



Als je Eve Light Switch omgekeerd hebt geïnstalleerd, kun je de in- en uitschakeling omdraaien in de accessoire-instellingen.

DE

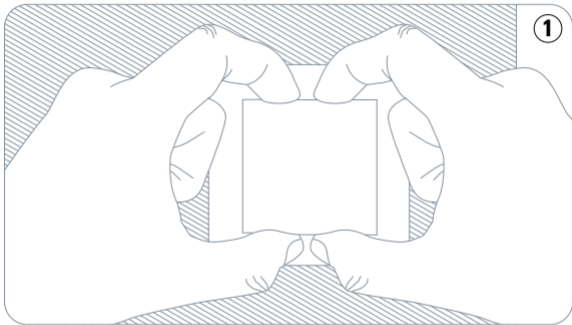
EN

FR

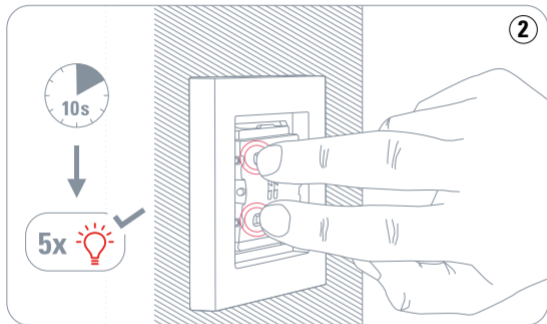
NL

Reset

- ① Verwijder het bedieningselement door er van beide kanten met gelijke kracht aan te trekken.



- ② Houd beide knoppen aan de linkerkant tegelijk 10 seconden ingedrukt.



DE

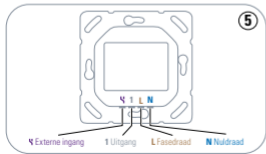
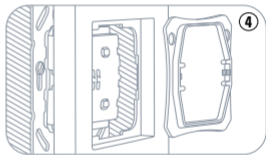
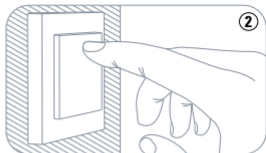
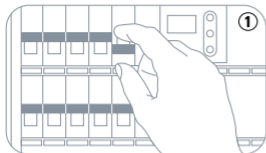
EN

FR

NL

Demontage

- ① Ga naar de zekeringkast en schakel de zekering voor de lichtschakelaar uit.
- ② Controleer of de stroomvoorziening onderbroken is door Eve Light Switch enkele keren in en uit te schakelen.
- ③ Verwijder het bedieningselement door er van beide kanten met gelijke kracht aan te trekken.
- ④ Verwijder het bevestigingsraam en haal het afdekraam weg.
- ⑤ Je kunt nu de schakelaar uit de inbouwdoos verwijderen en de draden losmaken.



DE

EN

FR

NL

Instructievideo



www.evehome.com/lightswitch-video

Bewaar je HomeKit-code op een veilige plaats. Je hebt deze nodig om Eve veilig toe te voegen aan je woning en niemand anders heeft een kopie.

Dit apparaat voldoet aan de algemene vereisten en andere relevante bepalingen van richtlijn 2014/53/EC. Je kunt het certificaat van overeenstemming downloaden vanaf www.evehome.com/doc.

Happily connected? • Alles bestens? • Satisfait?

Write a review and tell your friends

Schreibe eine Rezension und erzähle deinen Freunden von Eve

Écrire un avis et en parler à vos amis

Stay in touch and discover more via:

Bleibe auf dem Laufenden und entdecke mehr:

Pour garder le contact et en savoir plus :



Facebook

facebook.com/meeteve



X

@meeteve



Eve Newsletter

evehome.com/newsletter



YouTube

@MeetEve



Instagram

@meet_eve



Eve Blog

blog.evehome.com

Something amiss? • Läuft es nicht ganz rund? • Un problème ?

Reach out now:

Melde dich bei uns!

Contactez-nous !

Visit our knowledge base or contact our support team

Besuche unsere Knowledge Base oder wende dich an unser Support-Team

Consulter notre base de connaissances ou contacter notre équipe d'assistance



help.evehome.com



evehome.com/contact

eve light switch @



Product: 10EBW1701 • Model: 20EBW1701 B • Part: 51EBW1705



FR

**Cet appareil
et ses accessoires
se recyclent**

À DÉPOSER
EN MAGASIN



OU

À DÉPOSER
EN DÉCHÈTERIE



raccolta
carta

Points de collecte sur www.quefairedemesdechets.fr
Privilégiez la réparation ou le don de votre appareil !