

# eve door & window

Get Started

Начало

Početak

①

Insert the included ½ AA battery and place Eve Door & Window so that the areas marked with dots are facing each other. Use the included spacers to bring the small element to the ideal height.

Поставете доставената батерия ½ AA и поставете Eve Door & Window така, че отбелязаните с точки зони да гледат една към друга. Използвайте доставените разделители, за да поставите малките елементи на идеалната височина.

Ubacite isporučenu ½ AA bateriju i postavite Eve Door & Window tako da površine označene tačkicama budu jedna naspram druge. Koristite isporučene odstoynike kako biste manji element doveli na idealnu razdaljinu.



ⓘ

The built-in LED will light up each time Eve Door & Window detects an open/closed state change, so you can be sure everything works as expected before attaching the adhesive firmly. If you want to replace the ½ AA (ER14250 3.6 V) battery, simply pull the larger element downwards - no need to remove and reattach the carefully positioned adhesive.

Вграденият LED свети всеки път, когато Eve Door & Window регистрира промяна на състоянието отворено/затворено, за да сте сигурни, че всичко работи изправно, преди да сте поставили здраво лепенката. Ако трябва да подмените батерията ½ AA (ER14250 3.6 V), просто издърпайте по-големия елемент надолу - не е необходимо да махате и слагате отново внимателно позиционираната лепенка.

Ugrađena LED lampica će se uključiti svaki put kada Eve Door & Window detektuje promenu stanja otvoreno/zatvoreno, tako da se možete uveriti da sve funkcioniše kako je i očekivano pre čvrstog zahvata sredstva za prijanjanje. Ako želite da zamenite ½ AA (ER14250 3.6 V) bateriju, jednostavno povucite veći element prema dole - nema potrebe da uklanjate i ponovo postavljate pažljivo pozicionirano sredstvo za prijanjanje.

②

Download the Elgato Eve app from the App Store.

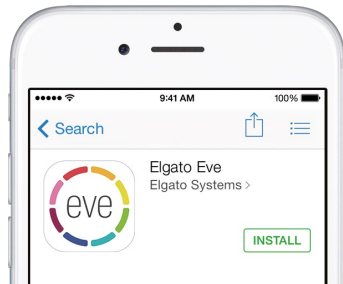
Изтеглете приложението Elgato Eve от App Store.

Aplikaciju Elgato Eve preuzmite u App Store.

🔍 Elgato Eve



Download on the  
**App Store**



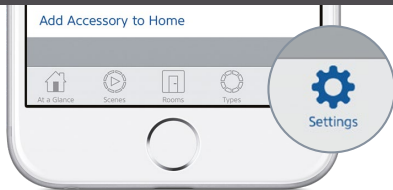
③

Open the Elgato Eve app and tap Add Accessory. Eve will now guide you through the setup process.

Отворете приложението Elgato Eve и чукнете върху Add Accessory (Добави аксесоар). Eve ще ви води в процеса на инсталация.

Otvorite aplikaciju Elgato Eve i dodirnite Add Accessory (pridodaj opremu). Aplikacija Eve će vas voditi kroz proces postavke.

Add Accessory



If you have already set up another accessory, go to the Eve settings to add Eve Door & Window to your home.

Ако вече сте инсталирали друг аксесоар, отидете на настройките (Settings) на Eve, за да добавите Eve Door & Window към вашия дом.

Ako ste već postavili drugu opremu, idite u Eve podešavanja kako biste Eve Door & Window dodali na početnu stranicu.

Hereby, Elgato Systems declares that this device is in compliance with the essential requirements and other relevant provisions of Directive 2014/53/EC. The declaration of conformity is available at [www.elgato.com/doc](http://www.elgato.com/doc)

Frequency range: 2402 - 2480 MHz

RF power: 0 dBm

Product: 1ED109901001 • Model: 20EAL9901 • Part: 51EAL9901

С настоящото Elgato Systems декларира, че този уред съответства на основните изисквания и другите приложими разпоредби на Директива 2014/53/ЕС. Тази Декларацията за съответствие е налична на [www.elgato.com/doc](http://www.elgato.com/doc)

Честотен обхват: 2402 - 2480 MHz

Радиочестотна мощност: 0 dBm

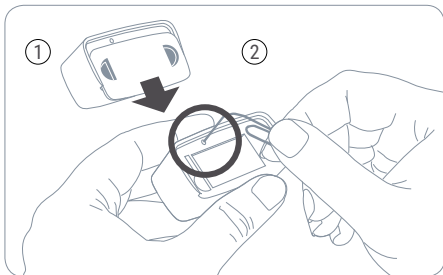
Продукт: 1ED109901001 • Модел: 20EAL9901 • Част: 51EAL9901

Ovim, Elgato Systems izjavljuje da je ovaj proizvod usaglašen sa osnovnim zahtevima i drugim relevantnim odredbama Direktive 2014/53/EC. Deklaracija o usaglašenosti je dostupna na [www.elgato.com/doc](http://www.elgato.com/doc)

Frekventni opseg: 2402 - 2480 MHz

RF snaga: 0 dBm

Proizvod: 1ED109901001 • Model: 20EAL9901 • Deo: 51EAL9901



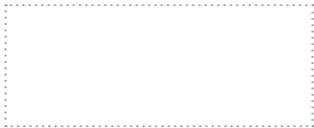
Please keep your HomeKit Setup Code in a safe place. You need it to securely add Eve to your home, and nobody but you has a copy.

Пазете вашия HomeKit Setup Code (код за настройки на домашния пакет) на сигурно място. Той ви е необходим, за да добавите Eve към вашия дом и никой освен вас няма копие от него.

Kod postavke svog kućnog seta čuvajte na sigurnom mestu. On vam je potreban kako biste dodali Eve u vaš dom i niko osim vas ga ne treba imati.



eve door & window 



Room • Стая • Соба: .....

Notes • Забележки • Напомене: .....

.....

