

eve door & window

Get Started

Začínáme

Začínáme

①

Insert the included ½ AA battery and place Eve Door & Window so that the areas marked with dots are facing each other. Use the included spacers to bring the small element to the ideal height.

Vložte přiloženou poloviční baterii AA a umístěte Eve Door & Window tak, aby proti sobě směřovaly oblasti označené tečkami. Pro ideální přizpůsobení výšky malých prvků použijte přiložené distanční podložky.

Vložte priloženú polovičnú batériu AA a umiestnite Eve Door & Window tak, aby proti sebe smerovali oblasti označené bodkami. Na ideálne prispôsobenie výšky malých prvkov použite priložené dištančné podložky.



ⓘ

The built-in LED will light up each time Eve Door & Window detects an open/closed state change, so you can be sure everything works as expected before attaching the adhesive firmly. If you want to replace the ½ AA (ER14250 3.6 V) battery, simply pull the larger element downwards - no need to remove and re-attach the carefully positioned adhesive.

Vestavěná LED dioda se rozsvítí pokaždé, když Eve Door & Window zjistí změnu stavu otevřeno/zavřeno, abyste si před definitivním připevněním byli jisti, že vše funguje podle očekávání. Pokud chcete poloviční baterii AA (ER14250 3,6 V) vyměnit, stačí jednoduše stáhnout větší prvek směrem dolů - není třeba odstraňovat a znovu nalepovat pečlivě umístěnou lepicí pásku.

Vstavaná LED dióda sa rozsvieti zakaždým, keď Eve Door & Window zistí zmenu stavu otvorené/zatvorené, aby ste si pred definitívnym pripevnením boli istí, že všetko funguje podľa očakávania. Pokiaľ chcete polovičnú batériu AA (ER14250 3,6 V) vymeniť, stačí jednoducho stiahnuť väčší prvok smerom dole - nie je potrebné odstraňovať a znovu nalepovať starostlivo umiestnenú lepiacu pásku.

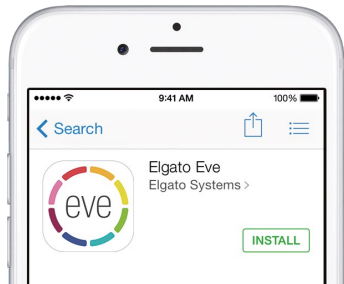
②

Download the Elgato Eve app from the App Store.

Z App Store si stáhněte aplikaci Elgato Eve.

Z App Store si prevezmite aplikáciu Elgato Eve.

🔍 Elgato Eve



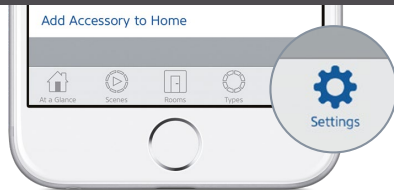
3

Open the Elgato Eve app and tap Add Accessory. Eve will now guide you through the setup process.

Otevřete aplikaci Elgato Eve a klepněte na položku Add Accessory (Přidat příslušenství). Eve vás nyní provede procesem instalace.

Otvorte aplikáciu Elgato Eve a kliknite na položku Add Accessory (Pridať príslušenstvo). Eve vás teraz prevedie procesom inštalácie.

Add Accessory



If you have already set up another accessory, go to the Eve settings to add Eve Door & Window to your home.

Pokud jste již nastavovali nějaké jiné příslušenství, přejděte do nastavení Eve a přidejte do vašeho domu Eve Door & Window.

Pokiaľ ste už nastavovali nejaké iné príslušenstvo, prejdite do nastavenia Eve a pridajte do svojho domu Eve Door & Window.

Hereby, Elgato Systems declares that this device is in compliance with the essential requirements and other relevant provisions of Directive 2014/53/EC. The declaration of conformity is available at www.elgato.com/doc

Frequency range: 2402 - 2480 MHz

RF power: 0 dBm

Product: 1ED109901001 • Model: 20EAL9901 • Part: 51EAL9901

Společnost Elgato Systems tímto prohlašuje, že toto zařízení je v souladu se základními požadavky a dalšími příslušnými ustanoveními směrnice 2014/53/ES. Prohlášení o shodě je k dispozici na adrese www.elgato.com/doc

Frekvenční rozsah: 2402 - 2480 MHz

Vysokofrekvenční výkon: 0 dBm

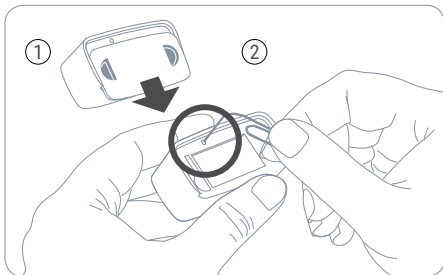
Výrobek: 1ED109901001 • Model: 20EAL9901 • Díl: 51EAL9901

Spoločnosť Elgato Systems týmto vyhlasuje, že toto zariadenie je v súlade so základnými požiadavkami a ďalšími príslušnými ustanoveniami smernice 2014/53/ES. Vyhlásenie o zhode je k dispozícii na adrese www.elgato.com/doc

Frekvenčný rozsah: 2402 - 2480 MHz

Vysokofrekvenčný výkon: 0 dBm

Výrobok: 1ED109901001 • Model: 20EAL9901 • Diel: 51EAL9901



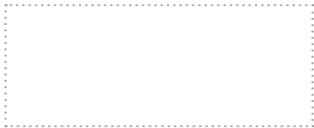
Please keep your HomeKit Setup Code in a safe place. You need it to securely add Eve to your home, and nobody but you has a copy.

Uchovávejte prosím svůj instalační kód HomeKit na bezpečném místě. Potřebujete ho, abyste bezpečně přidali Eve do svého domu, a nikdo kromě vás nemá jeho kopii.

Uchovávejte, prosím, svoj inštalčný kód HomeKit na bezpečnom mieste. Potrebujete ho, aby ste bezpečne pridali Eve do svojho domu, a nikto okrem vás nemá jeho kópiu.



eve door & window 



Room • Místnost • Miestnosť:

Notes • Poznámky • Poznámky:

.....

