

# eve door & window

Get Started

Bevezetés

Introducere

①

Insert the included ½ AA battery and place Eve Door & Window so that the areas marked with dots are facing each other. Use the included spacers to bring the small element to the ideal height.

Helyezze be a mellékelt feles AA elemet, majd állítsa az Eve Door & Window-t úgy, hogy a pontokkal jelölt területek egymással szembe nézzenek. A kis elemek ideális magasságának beállításához használja a mellékelt távtartó alátéteket.

Introduceți bateria ½ AA și așezați Eve Door & Window astfel încât zonele marcate cu puncte să fie una în fața celeilalte. Folosiți distanțierele incluse pentru a duce elementul de mici dimensiuni la înălțimea ideală.



ⓘ

The built-in LED will light up each time Eve Door & Window detects an open/closed state change, so you can be sure everything works as expected before attaching the adhesive firmly. If you want to replace the ½ AA (ER14250 3.6 V) battery, simply pull the larger element downwards - no need to remove and reattach the carefully positioned adhesive.

A beépített LED dióda minden alkalommal kigyullad, amikor az Eve Door & Window a nyitva/zárva állapot megváltozását érzékeli, így Ön a végső rögzítés előtt biztos lehessen benne, hogy minden az elvárásoknak megfelelően működik. Ha ki szeretné cserélni a feles AA (ER14250 3,6 V) elemet, elég egyszerűen lehúzni a nagyobb elemet - nincs szükség a gondosan elhelyezett ragasztószalag eltávolítására majd visszaragasztására.

Ledul încorporat se va aprinde de fiecare dată când Eve Door & Window detectează o mișcare de închidere și deschidere. Verificați ledul pentru a vă asigura că totul funcționează corect înainte de a fixa elementele cu ajutorul adezivului. Dacă vreți să înlocuiți bateria ½ AA (ER14250 3.6 V), glisați elementul mai mare în jos - nu trebuie să îndepărtați și să fixați la loc adezivul fixat cu atenție.

②

Download the Elgato Eve app from the App Store.

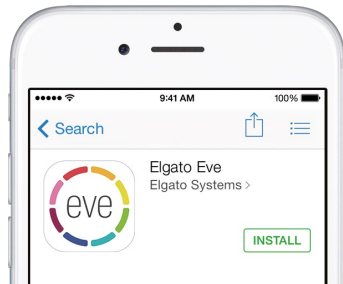
Töltse le az App Store-ból az Elgato Eve alkalmazást.

Descărcați aplicația Elgato Eve din App Store.

🔍 Elgato Eve



Download on the  
**App Store**



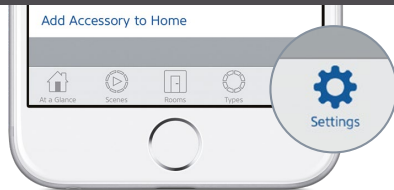
3

Open the Elgato Eve app and tap Add Accessory. Eve will now guide you through the setup process.

Nyissa meg az Elgato Eve alkalmazást, majd kattintson az Add Accessory (Tartozék hozzáadása) opcióra. Az Eve ekkor végigvezeti a telepítés teljes folyamatán.

Deschideți aplicația Elgato Eve și apăsați Adăugare accesoriu. Eve vă va ghida pe parcursul procesului de configurare.

Add Accessory



If you have already set up another accessory, go to the Eve settings to add Eve Door & Window to your home.

Ha már a korábbiakban telepített más tartozékot, lépjen be az Eve beállításába, majd adja hozzá az otthonához az Eve Door & Window-t.

Dacă ați configurat deja alt accesoriu, mergeți la Setări Eve pentru a adăuga Eve Door & Window în căminul dvs.

Hereby, Elgato Systems declares that this device is in compliance with the essential requirements and other relevant provisions of Directive 2014/53/EC. The declaration of conformity is available at [www.elgato.com/doc](http://www.elgato.com/doc)

Frequency range: 2402 - 2480 MHz

RF power: 0 dBm

Product: 1ED109901001 • Model: 20EAL9901 • Part: 51EAL9901

Az Elgato Systems társaság ezúton kijelenti, hogy ez a készülék megfelel a 2014/53/EK irányelv vonatkozó rendelkezéseinek. A megfelelőségi nyilatkozat a [www.elgato.com/doc](http://www.elgato.com/doc) oldalon található.

Frekvencia-tartomány: 2402 - 2480 MHz

Nagyfrekvenciájú teljesítmény: 0 dBm

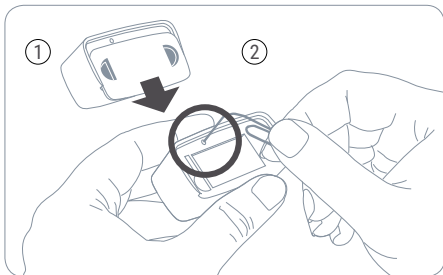
Termék: 1ED109901001 • Modell: 20EAL9901 • Alkatrész: 51EAL9901

Prin prezenta, Elgato Systems declară că dispozitivul respectă cerințele esențiale și alte prevederi relevante ale Directivei 2014/53/CE. Declarația de conformitate este disponibilă pe [www.elgato.com/doc](http://www.elgato.com/doc)

Intervalul de frecvență: 2402 - 2480 MHz

Putere RF: 0 dBm

Produs: 1ED109901001 • Model: 20EAL9901 • Piesă: 51EAL9901



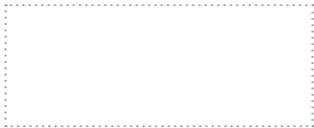
Please keep your HomeKit Setup Code in a safe place. You need it to securely add Eve to your home, and nobody but you has a copy.

Kérjük, biztonságos helyen őrizze meg a Home Kit telepítő kódot. Szüksége van rá az Eve biztonságos hozzáadásához otthonához, és Önön kívül senki nem rendelkezik a másolatával.

Păstrați codul de configurare HomeKit într-un loc sigur. Aveți nevoie de acesta pentru a adăuga în siguranță Eve în căminul dvs., iar numai dvs. trebuie aveți o copie.



eve door & window 



Room • Helyiség • Cămară: .....

Notes • Megjegyzések • Note: .....

.....

