

eve door & window 

Get Started

Darba sākšana

①

Insert the included ½ AA battery and place Eve Door & Window so that the areas marked with dots are facing each other. Use the included spacers to bring the small element to the ideal height.

Ievietojiet komplektācijā iekļauto ½ AA bateriju un novietojiet Eve Door & Window tā, lai ar punktiņiem iezīmētās zonas būtu pavērstas cita pret citu. Lai uzstādītu mazo elementu vajadzīgajā augstumā, izmantojiet komplektācijā iekļautos distancerus.



ⓘ

The built-in LED will light up each time Eve Door & Window detects an open/closed state change, so you can be sure everything works as expected before attaching the adhesive firmly.

If you want to replace the ½ AA (ER14250 3.6 V) battery, simply pull the larger element downwards - no need to remove and reattach the carefully positioned adhesive.

Iebūvētais LED indikators iedegsies katru reizi, kad Eve Door & Window konstatēs atvērta/aizvērta stāvokļa maiņu, lai jūs varētu pārliecināties, vai viss darbojas, kā nākas, pirms stingri pielīmējat pašlīmējošās virsmas.

Ja vēlaties nomainīt ½ AA (ER14250 3.6 V) bateriju, vienkārši pavelciet lielāko elementu uz leju – nav nepieciešams atlīmēt un tad atkal pielīmēt rūpīgi uzstādīto pašlīmējošo virsmu.

②

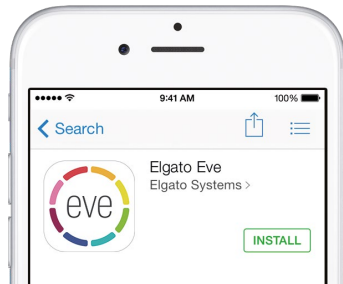
Download the Elgato Eve app from the App Store.

Veikalā App Store lejupielādējiet lietotni Elgato Eve.

🔍 Elgato Eve



Download on the
App Store

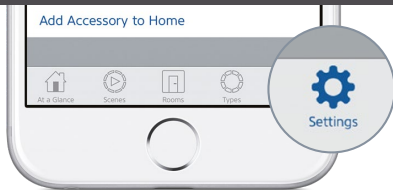


③

Open the Elgato Eve app and tap Add Accessory. Eve will now guide you through the setup process.

Atveriet lietotni Elgato Eve un pieskarieties Add Accessory (Pievienot piederumu). Sekojiet Eve norādījumiem, lai veiktu iestatīšanas procesu.

Add Accessory



If you have already set up another accessory, go to the Eve settings to add Eve Door & Window to your home.

Ja jūs jau esat iestatījis citu piederumu, dodieties uz Eve iestatījumiem, lai pievienotu savam mājoklim Eve Door & Window.

Legal Information • Juridiskā informācija

Hereby, Elgato Systems declares that this device is in compliance with the essential requirements and other relevant provisions of Directive 2014/53/EC. The declaration of conformity is available at www.elgato.com/doc

Frequency range: 2402 - 2480 MHz

RF power: 0 dBm

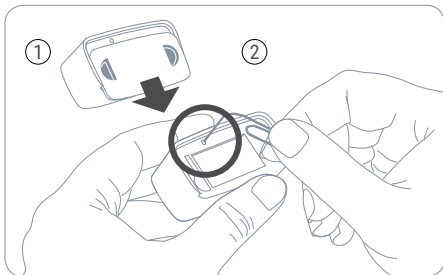
Product: 1ED109901001 • Model: 20EAL9901 • Part: 51EAL9901

Elgato Systems ar šo paziņo, ka šī ierīce atbilst Direktīvas 2014/53/ES pamatprasībām un citiem būtiskiem noteikumiem. Atbilstības deklarācija ir pieejama www.elgato.com/doc

Frekvenču diapazons: 2402 - 2480 MHz

RF jauda: 0 dBm

Produkts: 1ED109901001 • Modelis: 20EAL9901 • Partija: 51EAL9901

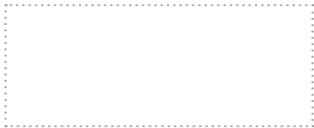


Please keep your HomeKit Setup Code in a safe place. You need it to securely add Eve to your home, and nobody but you has a copy.

Lūdzu, glabājiet savu HomeKit iestatīšanas kodu drošā vietā. Tas ir nepieciešams, lai jūs varētu droši pievienot Eve savam mājoklim, un tas ir zināms tikai jums.



eve door & window 



Room • Istaba:

Notes • Piezīmes:

.....

