

eve door & window

Get Started

Kako začnete?

Počnimo

①

Insert the included ½ AA battery and place Eve Door & Window so that the areas marked with dots are facing each other. Use the included spacers to bring the small element to the ideal height.

Vstavite priloženo baterijo ½ AA in postavite napravo Eve Door & Window tako, da so površine, označene s pikami, obrnjene ena proti drugi. Uporabite priložene distančnike, da namestite majhen element na idealno višino.

Umetnite vključene ½ AA baterije i postavite Eve Door & Window uređaj tako da područja označena točkama gledaju jedno prema drugome. Upotrijebite uključene razmaknice kako biste doveli male elemente na idealnu visinu.



ⓘ

The built-in LED will light up each time Eve Door & Window detects an open/closed state change, so you can be sure everything works as expected before attaching the adhesive firmly. If you want to replace the ½ AA (ER14250 3.6 V) battery, simply pull the larger element downwards - no need to remove and reattach the carefully positioned adhesive.

Vgrajena LED lučka bo zasvetila vsakič, ko naprava Eve Door & Window zazna spremembo odprtega/zaprtega stanja, tako da se pred lepljenjem lahko prepričate, da vse deluje po pričakovanjih. Če želite zamenjati baterijo ½ AA (ER14250 3.6 V), preprosto povlecite večji element navzdol - ni potrebe po odstranitvi in ponovni pritrditvi pozorno nameščenega lepila.

Ugrađeno LED svjetlo zasvijetliti će svaki puta kada Eve Door & Window detektira promjenu otvorenog/zatvorenog statusa tako da možete biti sigurno da sve radi prema očekivanog prije čvrstog lijepljenja ljepljivom vrpcom. Ako želite zamijeniti bateriju ½ AA (ER14250 3.6 V), samo povucite veći element prema dolje - nema potrebe da uklanjate i ponovno pričvršćujete pažljivo namještenu ljepljivu vrpcu.

②

Download the Elgato Eve app from the App Store.

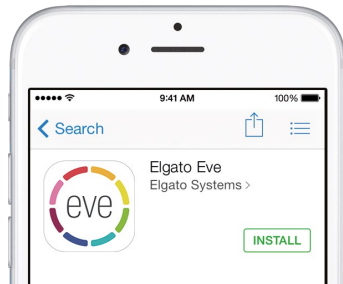
Prenesite aplikacijo Elgato Eve iz trgovine App Store.

Preuzmite aplikaciju Elgato Eve iz trgovine aplikacijama App Store.

🔍 Elgato Eve



Download on the
App Store



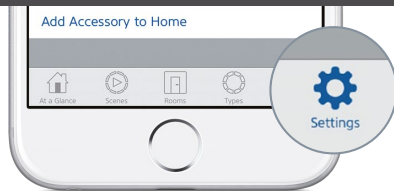
③

Open the Elgato Eve app and tap Add Accessory. Eve will now guide you through the setup process.

Odprite aplikacijo Elgato Eve in se dotaknite Add Accessory (Dodaj dodatno opremo). Aplikacija Eve vas bo zdaj vodila skozi postopek namestitve.

Otvorite aplikacijo Elgato Eve i pritisnite Add Accessory. Eve će vas sada provesti kroz postupak postavljanja.

Add Accessory



If you have already set up another accessory, go to the Eve settings to add Eve Door & Window to your home.

Če ste že nastavili drugo dodatno opremo, pojdite na nastavitve Eve, da dodate napravo Eve Door & Window v svoj dom.

Ako ste već instalirali drugi pribor, idite na postavke Eve kako biste dodali Eve Door & Window na vašu početnu stranicu.

Hereby, Elgato Systems declares that this device is in compliance with the essential requirements and other relevant provisions of Directive 2014/53/EC. The declaration of conformity is available at www.elgato.com/doc

Frequency range: 2402 - 2480 MHz

RF power: 0 dBm

Product: 1ED109901001 • Model: 20EAL9901 • Part: 51EAL9901

S tem družba Elgato Systems izjavlja, da je ta izdelek v skladu z bistvenimi zahtevami in drugimi ustreznimi določbami Direktive 2014/53/ES. Izjava o skladnosti je na voljo na www.elgato.com/doc

Obseg frekvence: 2402 - 2480 MHz

RF moč: 0 dBm

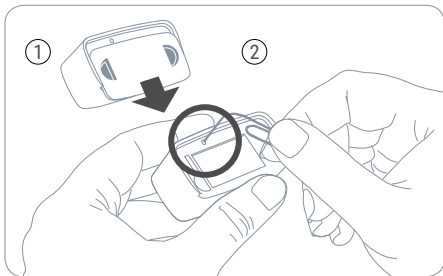
Izdelek: 1ED109901001 • Model: 20EAL9901 • Del: 51EAL9901

Ovime tvrtka Elgato Systems izjavlja da je ovaj uređaj u skladu s bitnim zahtjevima i drugim relevantnim odredbama Direktive 2014/53/EK. Izjava o skladnosti je dostupna na www.elgato.com/doc

Raspon frekvencija: 2402 - 2480 MHz

Snaga radiofrekvencije: 0 dBm

Proizvod: 1ED109901001 • Model: 20EAL9901 • Dio: 51EAL9901

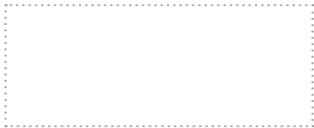


Please keep your HomeKit Setup Code in a safe place. You need it to securely add Eve to your home, and nobody but you has a copy. Prosimo, hranite kodo za namestitev HomeKit na varnem mestu. Potrebujete jo, da varno dodate Eve v svoj dom in nihče, razen vas nima kopije.

Čuvajte svoj kučni kod za instalacijo na sigurnom. Potreban vam je kako boste sigurno dodali aplikacijo Eve na svojo početnu stranico i nitko osim vas nema kopiju.



eve door & window 



Room • Soba • Prostor:

Notes • Opombe • Napomene:

.....

