

# eve door & window

Get Started

池插

始める

## Get started・池插・始める

①

Insert the included ½ AA battery and place Eve Door & Window so that the areas marked with dots are facing each other. Use the included spacers to bring the small element to the ideal height.

條附的 ½ AA 電池裝入。安裝時將 Eve 門/窗上所標記的安裝點相對應。並使用附本配件將 Eve 門/窗調整到適合的高度。

付属の½ AA 電池を挿入し、小さいパーツと大きいパーツの点と点を含わせるように Eve Door & Window を設置してください。付属のスペーサーを使用して小さい方のパーツを適切な高さに調整してください。



ⓘ

The built-in LED will light up each time Eve Door & Window detects an open/closed state change, so you can be sure everything works as expected before attaching the adhesive firmly.

If you want to replace the ½ AA (ER14250 3.6 V) battery, simply pull the larger element downwards - no need to remove and re-attach the carefully positioned adhesive.

當 Eve 門/窗每次偵測到打開/關閉狀態變化時 LED 燈號便會亮起，所以在固定位置前您可以進行確認 Eve 門/窗功能是否正常運作。

更換 ½ AA (ER14250 3.6 V) 電池時，只需將大的本體往前拉取下，不需要剷除或是重新黏貼 Eve 門/窗位置。

Eve Door & Window は開閉状況の変化を感知する度に内蔵の LED ライトが点灯しますので、接着用テープでしっかりと固定する前に、ライトの点灯を確認して、問題なく動作していることを確認してください。

½ AA (ER14250 3.6 V) 電池を交換するには、大きい方のパーツを下に引くだけです。接着した部分を取り外して新たに接着する必要はありません。

②

Download the Elgato Eve app from the App Store.

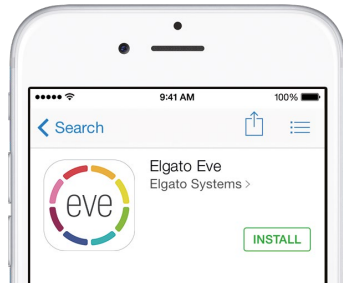
从 App Store 下载 Elgato Eve 应用程序。

Elgato Eve AppをApp Storeからダウンロードします。

🔍 Elgato Eve



Download on the  
**App Store**



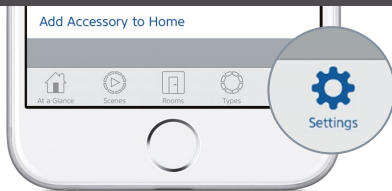
③

Open the Elgato Eve app and tap Add Accessory. Eve will now guide you through the setup process.

打开 Elgato Eve 应用程序，并选取“添加附件”。Eve 现在将引导您完成设置过程。

Elgato Eve app を開き、“アクセサリを追加”をタップすると、Eve が設定をご案内します。

Add Accessory



If you have already set up another accessory, go to the Eve settings to add Eve Door & Window to your home.

如果您已经有设置其他Eve产品，则可直接前往Eve设置将Eve Door & Window 添加到您家中。

別のアクセサリを既に設定している場合は、Eveの設定からEve Door & Windowをご自宅に追加してください。

### Taiwan regulatory information(NCC)

#### 「依據低功率電波輻射性電機管理辦法

第十二條 經型式認證合格之低功率射頻電機，非經許可，公司、商號或使用者均不得擅自變更頻率、加大功率或變更原設計之特性及功能。

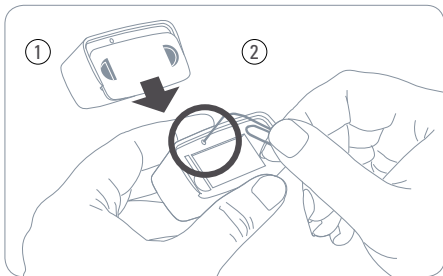
第十四條 低功率射頻電機之使用不得影響飛航安全及干擾合法通信；經發現有干擾現象時，應立即停用，並改善至無干擾時方得繼續使用。

前項合法通信，指依電信法規定作業之無線電通信。低功率射頻電機須忍受合法通信或工業、科學及醫療用電波輻射性電機設備之干擾。」

Hereby, Elgato Systems declares that this device is in compliance with the essential requirements and other relevant provisions of Directive 2014/53/EC. The declaration of conformity is available at [www.elgato.com/doc](http://www.elgato.com/doc)

Frequency range: 2402 - 2480 MHz, RF power: 0 dBm

Product: 1ED105001001 • Model: 20EAL9901 • Part: 51EAL5002  
FCC ID: SNE-DOOR-002 • IC ID: 11192A-DOOR002



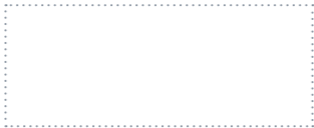
Please keep your HomeKit Setup Code in a safe place. You need it to securely add Eve to your home, and nobody but you has a copy.

請將您的 HomeKit 安裝代碼存放在安全的地方。您需要用它將 Eve 安全地添加到您的家中，除您之外沒有其他人擁有副本。

HomeKitセットアップコードは Eve をご自宅に安全に追加するために必要です。HomeKitセットアップコードは安全な場所に保管し、人目に触れないように管理してください。



eve door & window 



Room • 房间 • 部屋: .....

Notes • 备注 • メモ: .....

.....

