

eve door & window

Como começar

Como começar

①

Coloque a pilha 1/2 AA incluída e posicione os sensores de forma a que os lados marcados com pontos fiquem face a face. Use os acessórios incluídos para elevar o sensor mais pequeno ao nível do sensor maior.



Como começar



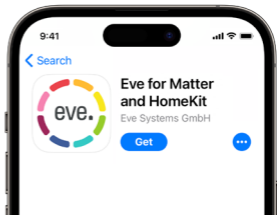
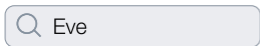
O LED irá acender sempre que o Eve Door & Window detecta um estado de abertura/fecho, para garantir que está a funcionar como deveria antes de colocar os adesivos.

Se quiser substituir a pilha 1/2 AA (ER14250 3.6 V), bastará puxar o sensor maior para baixo – não será necessário retirar e recolocar o adesivo.

Como começar

2

Faça download da app Eve na App Store.



Como começar

Add Accessory



3

Abra a aplicação Eve e adicione o acessório. A aplicação dará indicações de como o configurar.

Se já tem mais acessórios configurados na aplicação, vá a Settings e adicione o Eve Door & Window.

Aproveite

Aceda ao Eve Room através da Eve app, Home app e Siri



Veja o estado actual
(aberto/fechado)



Veja as estatísticas
de duração



Regras



Instalar atualizações
de firmware

Aproveite



Veja o estado actual
(aberto/fechado)



Configure notificações



Configure acesso a convidados



Pergunte o estado actual
(aberto/fechado)

Aproveite



Aceda de forma segura ao Eve Door and Window quando está longe de casa e configure automações. Qualquer Apple TV HD, Apple TV 4K ou HomePod que utilize a mesma conta iCloud do seu iPhone irá servir automaticamente como homehub, sem ser necessário configurações extras

Aproveite



**100 %
Privacy**



No Eve Cloud



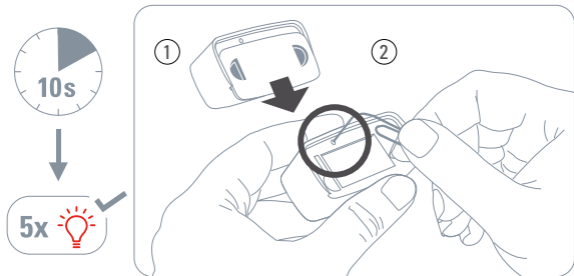
No Registration



No Tracking

Eve é concebida para proteger os seus dados pessoais. Todos os dados são completamente encriptados e transferidos directamente apenas entre o seu EveDoor & Window e iPhone, iPad ou home hub. Saiba mais em evehome.com/privacy.

Reinicializar





Mantenha o seu código de Setup HomeKit num lugar seguro.
Precisará dele para adicionar Eve à sua casa e e mais ninguém
além de si o conhece ou tem uma cópia.

Product: 10EBN9901 • Model: 20EBN9901 • Part: 51EBN9902



eve door & window



Sala:

Notas: