

eve weather 



Sala:

Notas:



eve weather 

Como começar

Como começar



Previsão meteorológica

Previsão meteorológica para as próximas 12 horas com base nas alterações da pressão atmosférica.



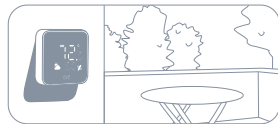
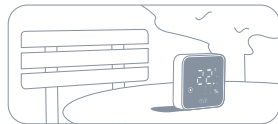
Temperatura



Humidade



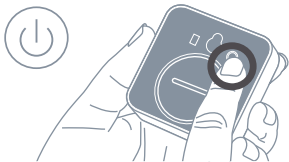
O Eve Weather funciona perfeitamente se pousado numa superfície plana ou fixado na parede. Graças ao seu índice de resistência à água IPX3, pode até ser colocado no exterior sem protecção e suportar chuva ligeira.



Como começar

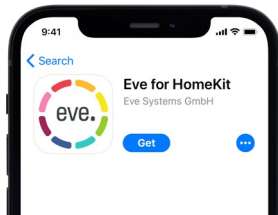
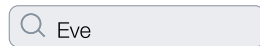
①

Prima uma vez o botão para activar o Eve Weather.



②

Descarregue a app Eve da App Store.

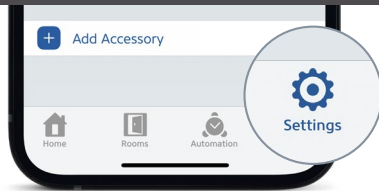


Como começar

3

Abra a app Eve e escolha Add Accessory (Adicionar Acessório). A Eve irá guiá-lo através do processo de instalação.

Add Accessory



Se já configurou outro acessório, escolha Settings em Eve para adicionar a Eve Weather à sua casa.

Aceda à Eve Weather usando a app Eve, a app Home, e o Siri.



Ver temperatura e humidade



Configurar acesso de convidados



Pedir a temperatura e humidade



Ver temperatura, humidade e previsão meteorológica



Consultar dados anteriores, por dia, mês ou ano



Regras



Definir altitude para calibrar a pressão atmosférica



Instalar actualizações de firmware



Aceda de maneira totalmente segura à Eve Weather enquanto estiver fora de casa, e defina automações poderosas. Pode usar automaticamente uma Apple TV HD, Apple TV 4K ou HomePod como Home Hub usando a mesma conta iCloud que o seu iPhone, sem necessidade de configuração adicional.

 **100 %
Privacy**

 **No Eve Cloud**

 **No Registration**

 **No Profiling**

A Eve foi concebida para salvaguardar os seus dados pessoais. Todos os dados são totalmente encriptados e transferidos apenas entre a Eve Weather e o seu iPhone, iPad ou home hub. Para saber mais, consultar evehome.com/privacy

Legal Information • Informação legal

This device complies with part 15 of the FCC Rules and Industry Canada licence-exempt RSS standard(s). Operation is subject to the following two conditions: (1) This device may not cause interference, and (2) this device must accept any interference received, including interference that may cause undesired operation.

This equipment has been tested and found to comply with the limits for a Class B digital device, pursuant to part 15 of the FCC Rules. These limits are designed to provide reasonable protection against harmful interference in a residential installation. This equipment generates, uses and can radiate radio frequency energy and, if not installed and used in accordance with the instructions, may cause harmful interference to radio communications. However, there is no guarantee that interference will not occur in a particular installation. If this equipment does cause harmful interference to radio or television reception, which can be determined by turning the equipment off and on, you are encouraged to try to correct the interference by one or more of the following measures: reorient or relocate the receiving antenna; increase the separation between the equipment and receiver; consult the dealer or an experienced radio/TV technician for help. This Class B digital apparatus complies with Canadian ICES-003.

This equipment complies with FCC RF, IC RSS-102 and CE radiation exposure limits set forth for an uncontrolled environment. This equipment should be installed and operated with a minimum distance of 20 centimeters between the radiator and your body. This transmitter must not be co-located or operating in conjunction with any other antenna or transmitter.

Changes or modifications not expressly approved by Eve Systems could void your authority to operate this device. Purpose of control: operating control; construction of control: plug-in operating control; type 1 action, operating time: continuous.

Le présent appareil est conforme aux CNR d'Industrie Canada applicables aux appareils radio exempts de licence. L'exploitation est autorisée aux deux conditions suivantes : (1) l'appareil ne doit pas produire de brouillage, et (2) l'utilisateur de l'appareil doit accepter tout brouillage radioélectrique subi, même si le brouillage est susceptible d'en compromettre le fonctionnement. Cet appareil numérique de la classe B est conforme à la norme NMB-003 du Canada.

Cet équipement est conforme aux CNR-102 d'Industrie Canada. Cet équipement doit être installé et utilisé avec une distance minimale de 20 centimètres entre le radiateur et votre corps. Cet émetteur ne doit pas être co-localisée ou opérant en conjonction avec autre antenne ou émetteur.

For questions about compliance with FCC regulations, please contact: Compliance Officer, Eve Systems, 100 Pine St., Suite 1250, San Francisco CA 94111, USA.

Hereby, Eve Systems declares that this device is in compliance with the essential requirements and other relevant provisions of Directive 2014/53/EC. The declaration of conformity is available at www.evehome.com/doc

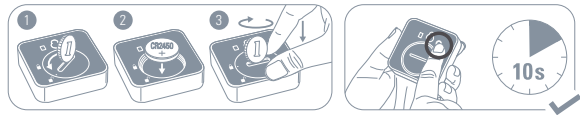
Frequency range: 2402 - 2480 MHz (BLE) / 2405 – 2480 MHz (Thread); max. EIRP: 10 dBm

Product: 10EBS9901 • Model: 20EBS9901 • Part: 51EBS9902 • FCC ID: SNE-WEATH-002 • IC: 11192A-WEATH002

Bateria e Reinicialização

Quando substituir a pilha, use uma moeda para abrir o equipamento. Insira uma pilha CR2450 nova com o sinal positivo (+) para cima, e empurre devagar enquanto fecha a tampa.

Prima o botão durante 10 segundos para reiniciar a Eve Weather.



Por favor guarde o código HomeKit num lugar seguro.
Este código é indispensável para adicionar a Eve à sua casa,
e mais ninguém o conhece.

