

# eve window guard

Get started

Erste Schritte

Prise en main

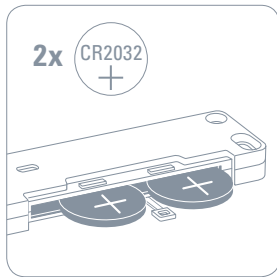
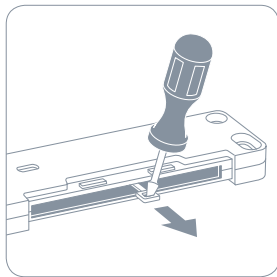
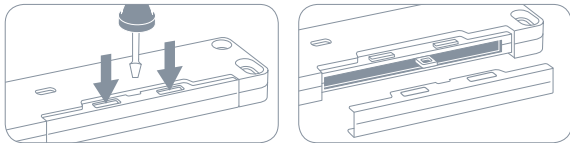
# Batteries • Batterien • Batteries

①

Use a screwdriver to open the battery compartment and pull out the carriage. Always replace both batteries.

Nutze einen Schraubendreher um das Batteriefach aufzuclipsen und den Schlitten herauszuziehen. Tausche stets beide Batterien aus.

Utilisez un tournevis pour ouvrir le compartiment des piles et faire sortir le support des piles. Remplacez systématiquement les deux piles à la fois.





To mount Eve Window Guard you need a little manual skill, as well as a Phillips screwdriver, cordless screwdriver and a 2.5 mm drill.

Eve Window Guard is designed for mounting in windows with Euro profile, but can also be installed in most other windows. Contact your local window maker if you are unsure about the assembly.

Zur Montage benötigst du ein wenig handwerkliches Geschick, sowie einen Kreuzschraubendreher, Akkuschauber und einen 2,5 mm Bohrer.

Eve Window Guard wurde für die Montage in Fenstern mit Europrofil konzipiert, lässt sich aber auch in den meisten anderen Fenstern installieren. Kontaktiere deinen lokalen Fensterbauer, wenn du mit der Montage unsicher bist.

Pour installer votre Eve Window Guard, quelques compétences de base en bricolage suffisent. Vous aurez également besoin d'un tournevis cruciforme, d'une visseuse électrique et d'une mèche de 2,5 mm.

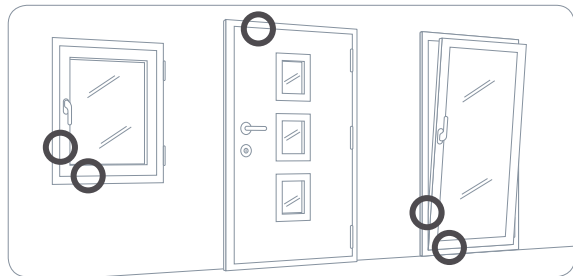
Eve Window Guard est conçu pour être installé sur des fenêtres à profilé européen, mais s'adapte à la plupart des types de fenêtres. Si vous avez des doutes sur sa compatibilité avec vos fenêtres, contactez le fabricant de vos fenêtres.

②

Choose a mounting position in the lower corner of the window frame, beneath the handle, so the tilting function can be correctly detected. For doors without a tilt function, Eve Window Guard can be installed at the top.

Wähle eine Montageposition im unteren Teil des Fensters auf der Griffseite aus, damit der Kippzustand richtig erkannt werden kann. Bei Türen ohne Kippfunktion kann Eve Window Guard auch oben installiert werden.

Choisissez un emplacement d'installation situé dans un angle inférieur de l'encadrement de la fenêtre, sous la poignée, de sorte que l'ouverture des fenêtres oscillo-battantes puisse être détectée correctement. Dans le cas de fenêtres à la française classiques, vous pouvez aussi installer Eve Window Guard en haut.

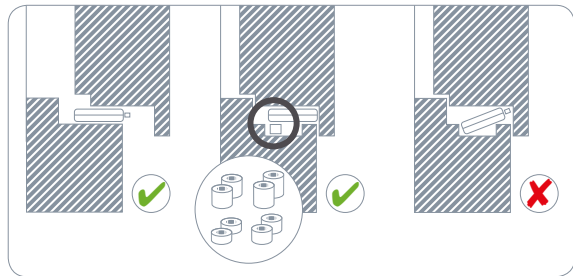


3

Ensure that Eve Window Guard is horizontally mounted and aligned with the front edge of the sash. To avoid unnecessary holes, secure Eve Window Guard in the frame with double-sided tape for testing. If everything works as expected, the sensor can be permanently mounted. Depending on the type of frame, the holes must be pre-drilled (2.5 mm drill).

Achte auf waagerechten Sitz und stelle sicher, dass Eve Window Guard mit der vorderen Rahmenkante abschließt. Um unnötige Löcher zu vermeiden, klebe Eve Window Guard zum testen mit doppelseitigem Klebeband im Rahmen fest. Funktioniert alles wie gewünscht, kann der Sensor montiert werden. Je nach Rahmentyp müssen die hinteren Löcher vorgebohrt werden (2,5 mm Bohrer).

Veillez à ce que votre Eve Window Guard soit fixé à l'horizontale et aligné avec le bord avant du châssis. Pour éviter de percer des trous inutiles, fixez votre Eve Window Guard au cadre avec un ruban adhésif double face, le temps de tester que tout fonctionne. Si tout fonctionne correctement, vous pouvez fixer définitivement le capteur. Selon le type d'encadrement, vous devrez peut-être percer des avant-trous avec une mèche de 2,5 mm.

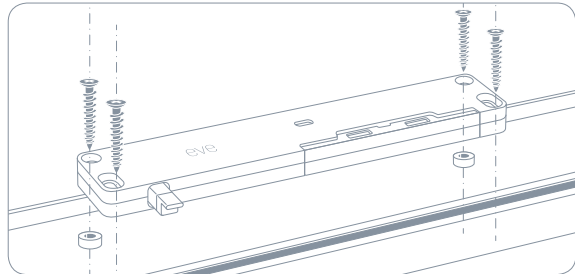


④

Use the included mounting material to screw Eve Window Guard into the window frame. If the screws can not be screwed easily into your window, pre-drill the holes with a 2.5 mm drill

Nutze das mitgelieferte Montagmaterial um Eve Window Guard im Fensterrahmen zu verschrauben. Sollten sich die Schrauben nicht direkt in dein Fenster schrauben lassen, bohre die Löcher mit einem 2,5 mm Bohrer vor.

Utilisez les accessoires de fixation inclus pour visser Eve Window Guard dans l'encadrement de la fenêtre. Si vous rencontrez des difficultés pour fixer les vis à la fenêtre, percez des avant-trous avec une mèche de 2,5 mm.



5

During installation, ensure that the long side of the plunger points upward and does not push against the gasket.

Achte bei der Installation darauf, dass die lange Seite des Stößels nach oben zeigt und möglichst nicht gegen die Dichtung drückt.

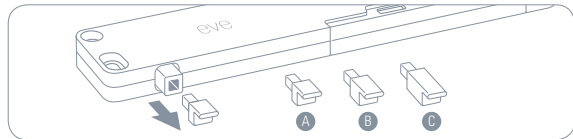
Pendant l'installation, veillez à ce que la partie longue du poussoir soit orientée vers le haut et n'appuie pas contre le joint.

<b>A</b>	For wooden windows without gasket	Für Holzfenster ohne Dichtung	Pour les fenêtres en bois sans joint
<b>B</b>	For older windows with 3 mm gasket	Für ältere Fenster mit 3 mm Dichtung	Pour les fenêtres d'ancienne génération avec joint de 3 mm
<b>C</b>	For most current windows with 5 mm gasket, preinstalled	Für die meisten aktuellen Fenstertypen, Vorinstalliert	Pour la plupart des fenêtres actuelles avec joint de 5 mm, préinstallé

If the sash moves close to the frame when tilted, adjust the plunger to point downwards.

Sollte sich der Fensterflügel beim Kippen zum Rahmen bewegen, empfiehlt es sich, die lange Seite des Stößelkopfes nach unten zu drehen.

Si le châssis se rapproche de l'encadrement en position oscillo-battante, orientez le poussoir vers le bas.



⑥

Download the Eve app from the App Store.

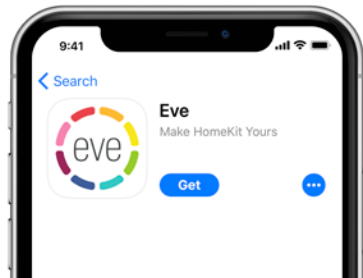
Lade die Eve App aus dem App Store herunter.

Téléchargez l'app Eve sur l'App Store.

🔍 Eve



Download on the  
**App Store**





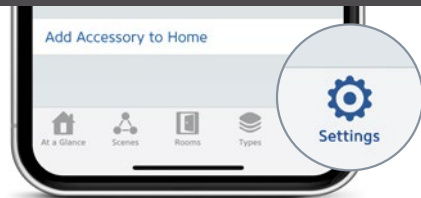
7

Open the Eve app and tap Add Accessory. Eve will now guide you through the setup process to remotely control your devices.

Öffne die Eve App und tippe auf Zubehör hinzufügen. Eve führt dich nun durch die Einrichtung.

Ouvrez l'app Eve et touchez Ajouter un accessoire. Eve vous guidera alors tout au long du processus de configuration.

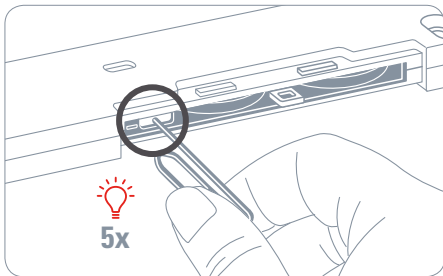
Add Accessory



If you have already set up another accessory, go to Settings in Eve to add Eve Window Guard to your home.

Wenn du Eve bereits zuvor eingerichtet hast, öffne die Eve-Einstellungen und füge Eve Window Guard hinzu.

Si vous avez déjà configuré un autre accessoire, accédez aux réglages d'Eve pour ajouter Eve Window Guard à votre domicile.



Please keep your HomeKit Setup Code in a safe place. You need it to securely add Eve to your home, and nobody but you has a copy.

Bewahre deinen HomeKit-Code an einem sicheren Platz auf. Du benötigst ihn, um Eve zu deinem Zuhause hinzuzufügen. Niemand außer dir kennt diesen Code.

Conservez en lieu sûr votre code de configuration HomeKit. Ce code est indispensable pour ajouter Eve au réseau de votre domicile, et personne d'autre que vous ne connaît ce code.

Hereby, Eve Systems declares that this device is in compliance with the essential requirements and other relevant provisions of Directive 2014/53/EC. The declaration of conformity is available at [www.evehome.com/doc](http://www.evehome.com/doc)

Temperaturbereich: -20°C bis +65°C, IP Schutzklasse: IP54

Product: 10EAW1701 • Model: 20EAW1701 • Part: 51EAW1702

Powered by



# eve window guard



Room • Zimmer • Pièce : .....

Notes • Notizen • Remarques : .....

